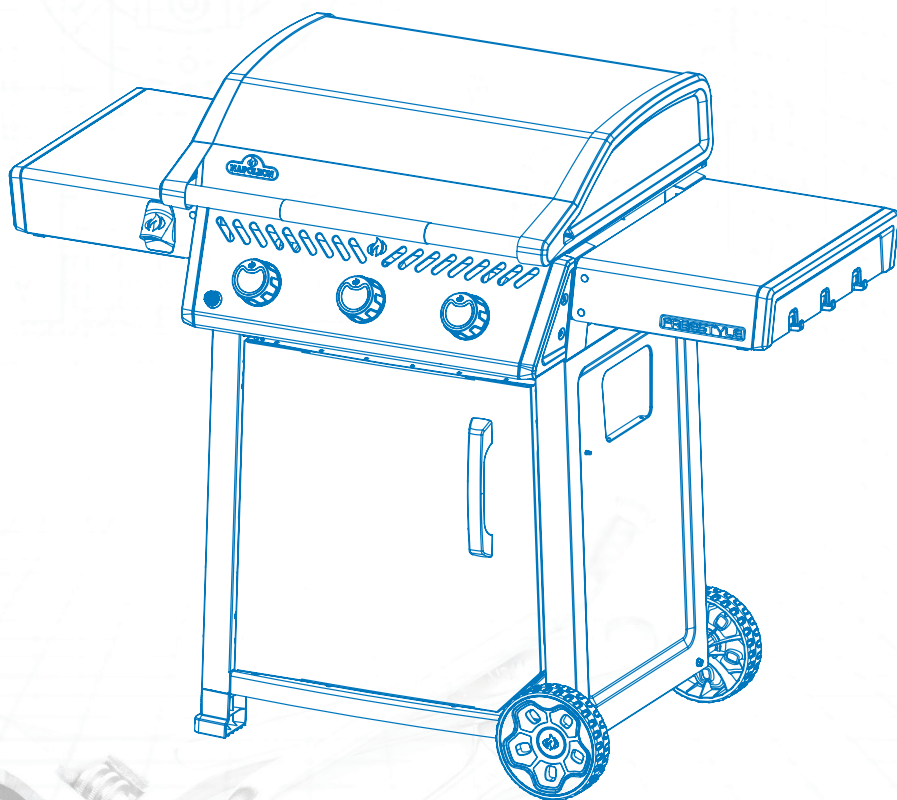


FREESTYLE® GRIDDLE

Assembly Guide
Guide d'assemblage
Guía de ensamblaje
Montageanleitung



EN Models FR Modèles ES Modelos DE Modelle
F24DFT



(EN) Assembly Guidelines | (FR) Guide de montage | (ES) Guía de instalación |
 (DK) Retningslinjer for montering | (DE) Leitlinien für die Montage |
 (FI) Kokoonpano-ohjeet | (CZ) Pokyny pro montáž | (SK) Pokyny pre montáž |
 (SI) Smernice za montažo | (SE) Riktlinjer för montering | (UA) Посібник
 з монтажу | (PL) Wytyczne dotyczące montażu | (NO) Retningslinjer for
 montering | (NL) Richtlijnen voor montage | (IT) Linee guida per l'assemblaggio
 (HR) Smjernice za sastavljanje | (GR) Οδηγίες συναρμολόγησης

- | | |
|----------------------------------|-----------------------------|
| (EN) Safety requirements | (UA) Вимоги безпеки |
| (FR) Exigences de sécurité | (PL) Wymogi bezpieczeństwa |
| (ES) Requerimientos de seguridad | (NO) Sikkerhetskrav |
| (DK) Krav til sikkerhed | (NL) Veiligheidseisen |
| (DE) Sicherheitsanforderungen | (IT) Requisiti di sicurezza |
| (FI) Turvallisuusvaatimukset | (HR) Sigurnosni zahtjevi |
| (CZ) Bezpečnostní požadavky | (GR) Απαιτήσεις ασφαλείας |
| (SK) Bezpečnostné požiadavky | |
| (SI) Varnostne zahteve | |
| (SE) Säkerhetskrav | |



- | | |
|--|--|
| (EN) Installation tools (not included) | (UA) Інструменти для встановлення
(не входять до комплекту) |
| (FR) Outils d'installation (non inclus) | (PL) Narzędzia montażowe
(brak w zestawie) |
| (ES) Herramientas de instalación
(no incluidas) | (NO) Installasjonsverktøy (ikke inkludert) |
| (DK) Installationsværktøj (medfølger ikke) | (NL) Installatiegereedschap
(niet meegeleverd) |
| (DE) Montagewerkzeug (nicht enthalten) | (IT) Strumenti di installazione (non inclusi) |
| (FI) Asennustyökalut (eivät sisälly) | (HR) Alati za instalaciju (nisu uključeni) |
| (CZ) Instalační nářadí (není součástí balení) | (GR) Εργαλεία εγκατάστασης
(δεν περιλαμβάνονται) |
| (SK) Inštalačné náradie
(nie je súčasťou dodávky) | |
| (SI) Orodja za namestitve (niso vključena) | |
| (SE) Installationsverktyg (ingår ej) | |



3/8
(10 mm)



3/8
(10 mm)

Legend | Légende | Leyenda | Legende | Legende | Selite | Legenda |
 Legenda | Legenda | Легенда | Legenda | Legende | Legende |
 Legenda | Legenda | Υπόμνημα

	Warning! Avertissement ! ¡Advertencia! Advarse! Warnung!	Varoitus! Varován! Varovanie! Οροζοριλο! Varning!	Обережно! Ostrzeżenie! Advarse! Waarschuwing! Attenzione!	Urozorenje! Προειδοποίηση!
	Caution! Attention ! ¡Precaución! Forsigtig!	Vorsicht! Varoitus! Pozor! Pozor!	Varning! Обережно! Uwaga! Forsiktig!	Let op! Attenzione! Oppez! Προσοχή!
	Lock Sécurisé Asegurar Lås op Schloss	Lukitus Zámek Zámok Zaklepanje Låsa	Блокування Blokada Lås opp Vergrendel Blocco	Brava Κλείδωμα
	Unlock Déverrouiller Desbloquear Lås op Entsperren	Avaa lukitus Odemknout Odomknutie Odklepanje Lås upp	Розблокувати Odblokowanie Lås opp Ontgrendelen Sbloccare	Otključati Ξεκλείδωμα
	Rotate the Unit Rotation de l'appareil Rotar la unidad Drej enheden Drehen Sie die Einheit Yksikön kääntäminen Otáčení jednotky	Otáčanie jednotky Obračanje enote Rotera enheten Поверніть пристрій Obracanie urządzenia Roter enheten De eenheid draaien	Ruotare l'unità Okrenite jedinicu Περιστροφή της μονάδας	
	Disposable Jetable Desechable Engangsbrug Einwegartikel	Kertakäyttöiset Jednorázové Jednorazové Enkratno uporabo Engångsbruk	Vienkartiniai Jednorazowe Engangsbruk Wegwerp Monouso	Za jednokratnu upotrebu Μίας χρήσης

Legend | Légende | Leyenda | Legende | Legende | Selite | Legenda |
Legenda | Legenda | Легенда | Legenda | Legende | Legende |
Legenda | Legenda | Υπόμνημα



Propane only.
Propane uniquement.
Sólo propano.
Kun propan.
Nur Propan.
Vain propaan.
Pouze propan.
Len na propán.
Samo za propan.

Тільки пропан.
Tyłko propan.
Kun propan.
Alleen propaan.
Solo propano.
Samo propan.
Μόνο προπάνιο.



Natural Gas.
Gaz naturel.
Gas natural.
Naturgas.
Maakaasu.
Zemní plyn.
Zemný plyn.
Zemeljski plin.

Природний газ.
Gaz ziemny.
Naturgass.
Aardgas.
Gas naturale.
Φυσικό αέριο.

WELCOME TO NAPOLEON!

Congratulations on upgrading your cooking game and welcome to the **NAPOLEON** family!



Ready to assemble your new griddle?



There may be visual differences between illustrations and model purchased. Remove all parts from packaging before assembling the griddle. Set up this assembly on a solid, level and horizontal surface.

BIENVENUE À NAPOLEON!

Félicitations pour avoir amélioré votre jeu de cuisine et bienvenue dans la famille **NAPOLEON**!



Prêt à assembler votre nouveau plaque de cuisson?



Veuillez noter qu'il peut y avoir des différences entre les illustrations de ce guide et le modèle acheté. Retirez toutes les pièces de leur emballage avant de commencer. Veillez à assembler votre gril sur une surface plane et solide.

¡BIENVENIDO A NAPOLEON!

¡Felicidades por mejorar tu juego de cocina y bienvenido a la familia **NAPOLEON**!



¿Listo para ensamblar tu nueva plancha de asar?



Tenga en consideración que puede haber diferencias entre las ilustraciones en esta guía y el modelo adquirido. Remueva todas las piezas de sus empaques antes de comenzar. Asegúrese de ensamblar el aparato en una superficie plana y sólida.

VELKOMMEN TIL NAPOLEON!

Tillykke med opgraderingen af dit madlavningsspil og velkommen til **NAPOLEON**-familien!



Er du klar til at samle din nye stegeplade?



Der kan være visuelle forskelle mellem illustrationer og den købte model. Tag alle dele ud af emballagen, før du samler grillpladen. Sæt samlingen op på en solid, plan og vandret overflade.

WILLKOMMEN BEI NAPOLEON!

Herzlichen Glückwunsch zum Upgrade Ihres Kochspiels und willkommen in der **NAPOLEON**-Familie!



Sind Sie bereit, Ihre neue Bratplatte zusammenzubauen?



Es kann optische Unterschiede zwischen den Abbildungen und dem gekauften Modell geben. Nehmen Sie alle Teile aus der Verpackung, bevor Sie die Griddle zusammenbauen. Stellen Sie das Gerät auf eine feste, ebene und horizontale Fläche.

TERVETULOA NAPOLEONIIN!

Onnittelut ruoanlaittopelisi päivittämisestä ja tervetuloa **NAPOLEON**-perheeseen!



Oletko valmis kokoamaan uuden paistinpannusi?



Kuvissa ja ostetussa mallissa voi olla visuaalisia eroja. Poista kaikki osat pakkauksesta ennen paistinpannun kokoamista. Asenna tämä kokoonpano kiinteälle, tasaiselle ja vaakasuoralle alustalle.

VÍTEJTE V NAPOLEONU!

Gratulujeme k vylepšení vaší hry na vaření a vítáme vás v rodině **NAPOLEON!**



Jste připraveni sestavit svůj nový rošť?



Mezi ilustracemi a zakoupeným modelem mohou být vizuální rozdíly. Před sestavením roštu vyjměte všechny díly z obalu. Tuto sestavu postavte na pevný, rovný a vodorovný povrch.

VITAJTE V NAPOLEONE!

Gratulujeme vám k vylepšeniu vašej hry na varenie a vítame vás v rodine **NAPOLEON!**



Ste pripravení zostaviť svoj nový rošť?



Medzi ilustráciami a zakúpeným modelom môžu byť vizuálne rozdiely. Pred zostavením grilu vyberte všetky diely z obalu. Túto zostavu postavte na pevný, rovný a vodorovný povrch.

DOBRODOŠLI V NAPOLEONU!

Čestitamo vam za nadgradnjo vaše kuharske igre in dobrodošli v družini **NAPOLEON!**



Ste pripravljene na sestavljanje svoje nove rešetke?



Med ilustracijami in kupljenim modelom so lahko vizualne razlike. Pred sestavljanjem rešetke odstranite vse dele iz embalaže. Ta sklop postavite na trdno, ravno in vodoravno površino.

VÄLKOMMEN TILL NAPOLEON!

Grattis till att ha uppgraderat din matlagning och välkommen till **NAPOLEON**-familjen!



Är du redo att montera din nya grillplatta?



Det kan finnas visuella skillnader mellan illustrationerna och den modell du har köpt. Ta bort alla delar från förpackningen innan du monterar grillen. Ställ upp enheten på en solid, plan och horisontell yta.

ЛАСКАВО ПРОСИМО НА НАПОЛЕОН!

Вітаємо вас з оновленням вашої кулінарної гри та ласкаво просимо до сім'ї **NAPOLEON!**



Готові зібрати свою нову сковорідку?



Можливі візуальні відмінності між ілюстраціями та придбаною моделлю. Перед тим, як збирати сковорідку, вийміть усі деталі з упаковки. Встановіть цю збірку на тверду, рівну та горизонтальну поверхню.

WITAMY W NAPOLEON!

Gratulujemy ulepszenia swojej gry w gotowanie i witamy w rodzinie **NAPOLEON!**



Gotowy do montażu nowego rusztu?



Mogą występować różnice wizualne między ilustracjami a zakupionym modelem. Przed złożeniem płyty należy wyjąć wszystkie części z opakowania. Ustaw urządzenie na solidnej, równej i poziomej powierzchni.

VELKOMMEN TIL NAPOLEON!

Gratulerer med oppgraderingen av matlagingsspillet ditt, og velkommen til **NAPOLEON**-familien!



Klar til å montere din nye stekeplate?



Det kan være visuelle forskjeller mellom illustrasjonene og modellen du har kjøpt. Ta alle delene ut av emballasjen før du monterer stekeplaten. Sett opp denne enheten på en solid, jevn og vannrett overflate.

WELKOM BIJ NAPOLEON!

Gefeliciteerd met de upgrade van je kookkunsten en welkom bij de **NAPOLEON** familie!



Klaar om je nieuwe bakplaat te monteren?



Er kunnen visuele verschillen zijn tussen de illustraties en het gekochte model. Haal alle onderdelen uit de verpakking voordat je het bakplaat in elkaar zet. Zet het geheel op een stevige, vlakke en horizontale ondergrond.

BENVENUTO A NAPOLEON!

Congratulazioni per aver aggiornato il vostro gioco di cucina e benvenuti nella famiglia **NAPOLEON!**



Siete pronti a montare la vostra nuova piastra?



Potrebbero esserci differenze visive tra le illustrazioni e il modello acquistato. Rimuovere tutte le parti dall'imballaggio prima di assemblare la piastra. Posizionare l'assemblaggio su una superficie solida, piana e orizzontale.

DOBRODOŠLI U NAPOLEON!

Čestitamo na nadogradnji vaše igre kuhanja i dobrodošli u obitelj **NAPOLEON!**



Jeste li spremni sastaviti svoj novi roštilj?



Mogu postojati vizualne razlike između ilustracija i kupljenog modela. Izvadite sve dijelove iz pakiranja prije sastavljanja roštilja. Postavite ovaj sklop na čvrstu, ravnu i vodoravnu površinu.

ΚΑΛΩΣ ΗΡΘΑΤΕ ΣΤΟ ΝΑΠΟΛΕΟΝΤΑ!

Συγχαρητήρια για την αναβάθμιση του παιχνιδιού μαγειρικής σας και καλώς ήρθατε στην οικογένεια **NAPOLEON!**



Είστε έτοιμοι να συναρμολογήσετε τη νέα σας σχάρα;

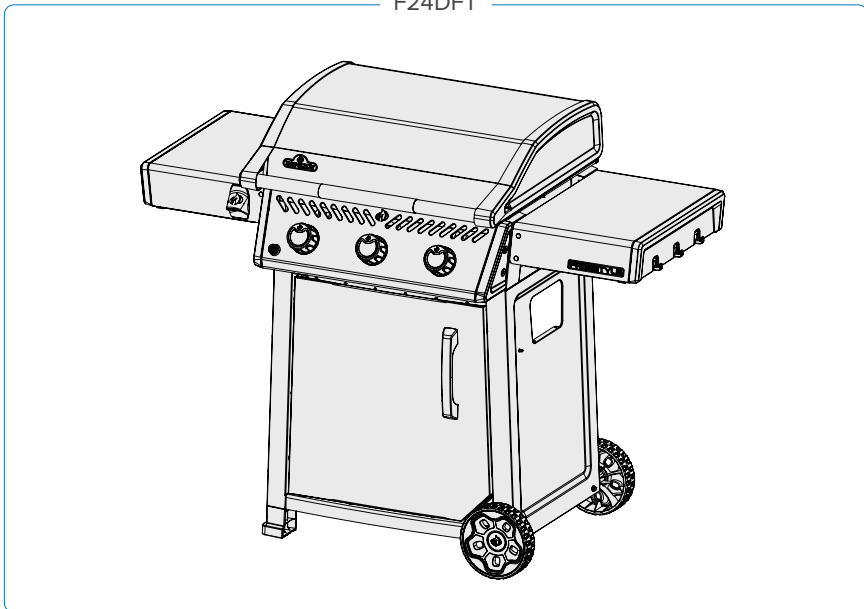


Ενδέχεται να υπάρχουν οπτικές διαφορές μεταξύ των απεικονίσεων και του μοντέλου που αγοράσατε. Αφαιρέστε όλα τα εξαρτήματα από τη συσκευασία πριν συναρμολογήσετε το ταψί. Τοποθετήστε αυτό το συγκρότημα σε μια σταθερή, επίπεδη και οριζόντια επιφάνεια.



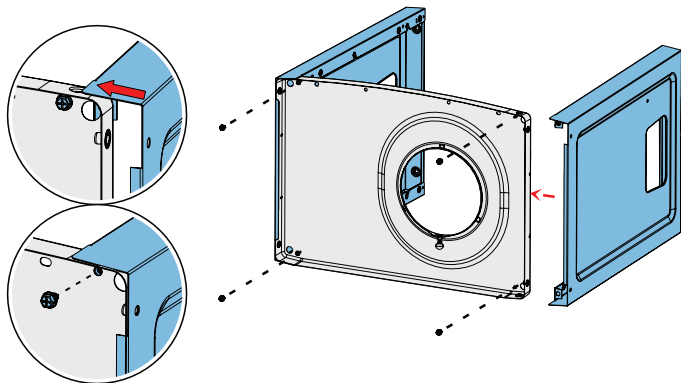
Models | Modèles | Modelos | Modelle

F24DFT

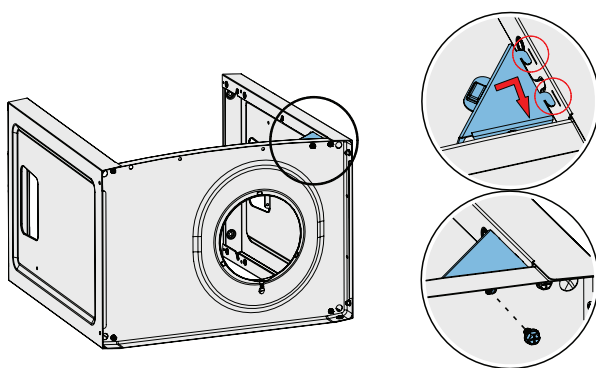




1



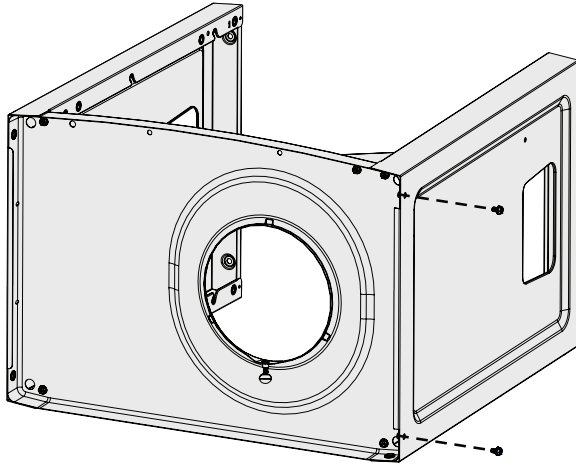
2





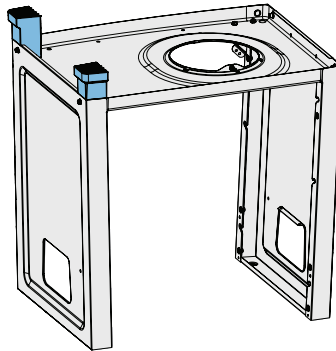
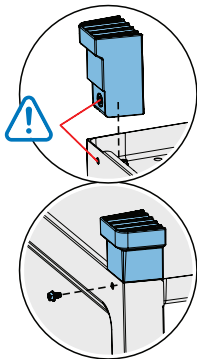
3

 x2



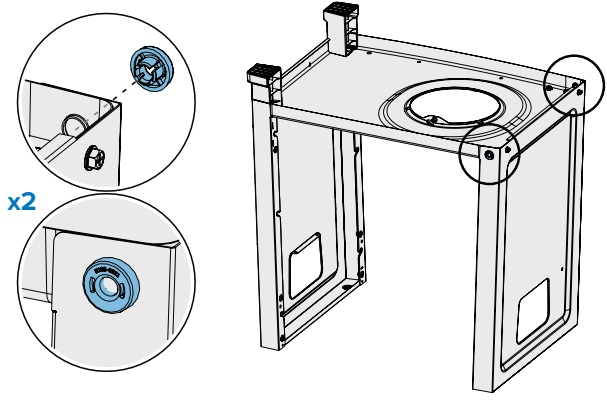
4

 x2

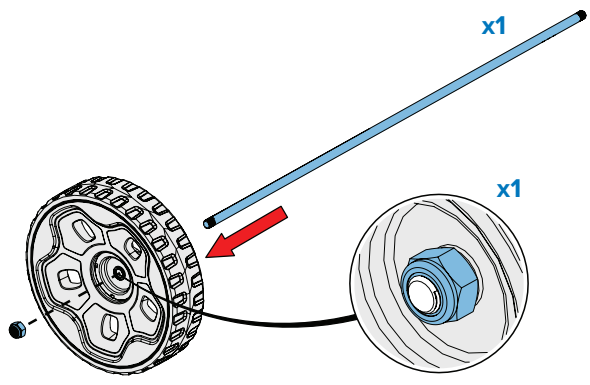




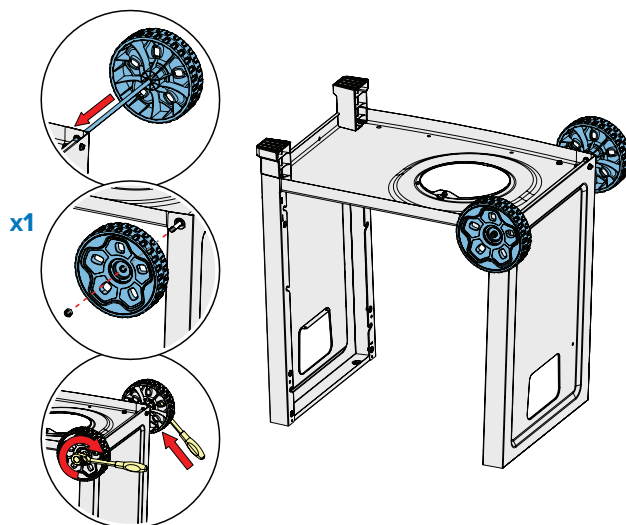
5



6

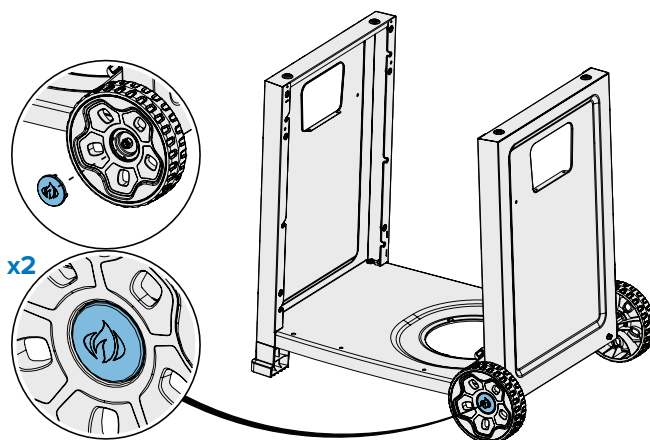


7



x1

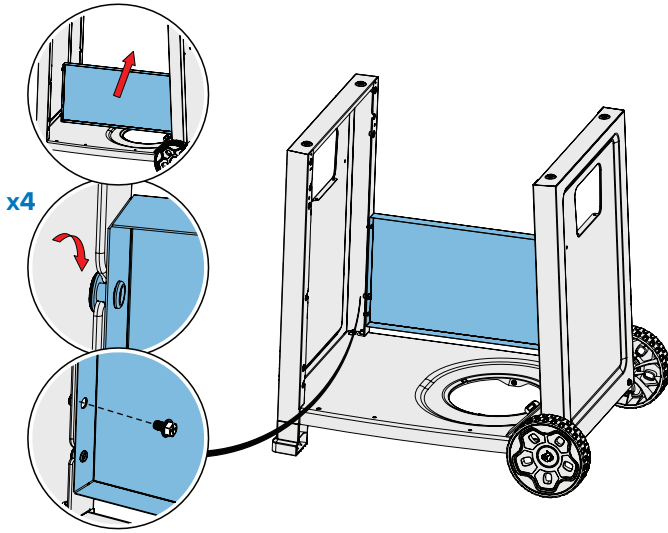
8



x2

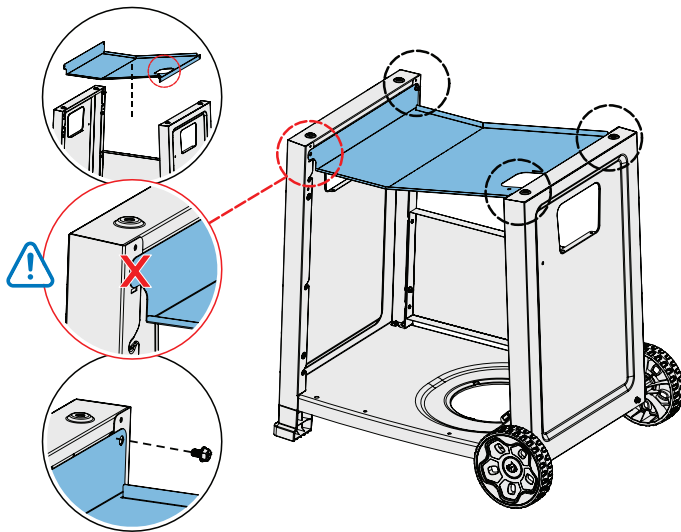
9

 x2

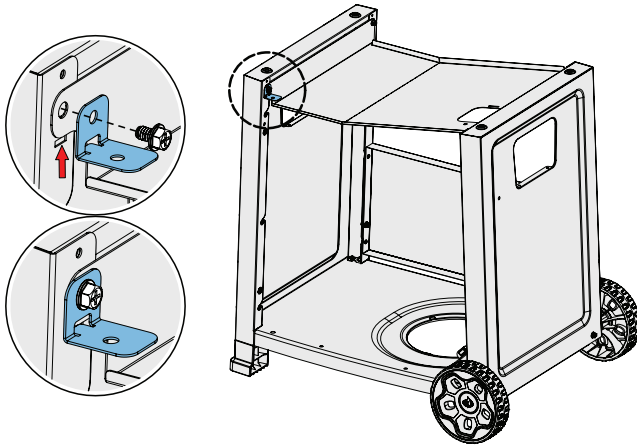


10

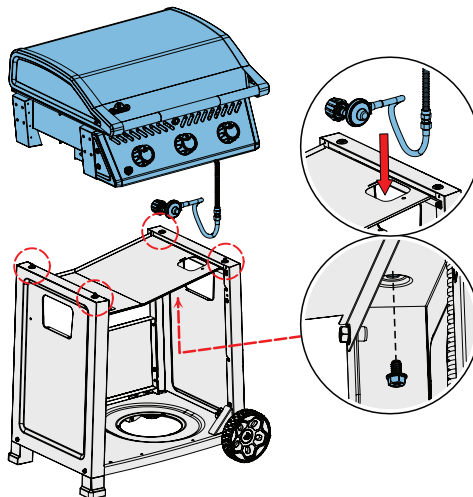
 x3



11

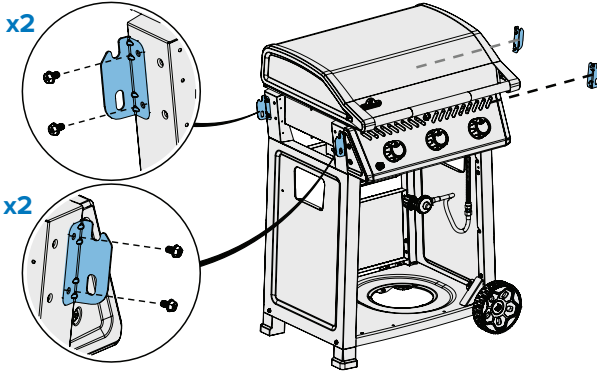


12

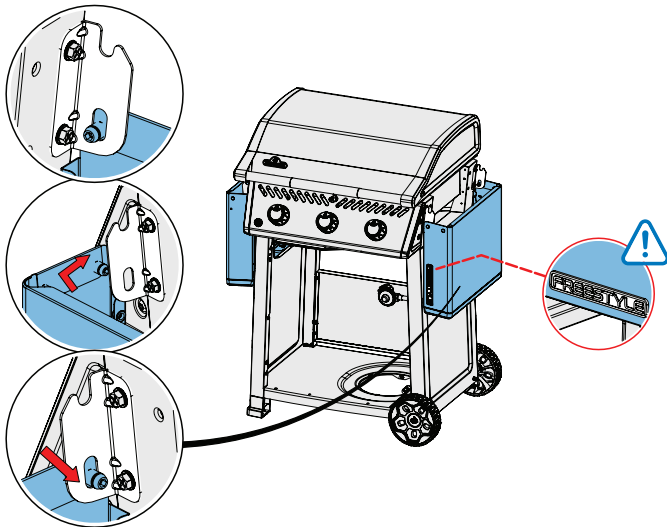


13

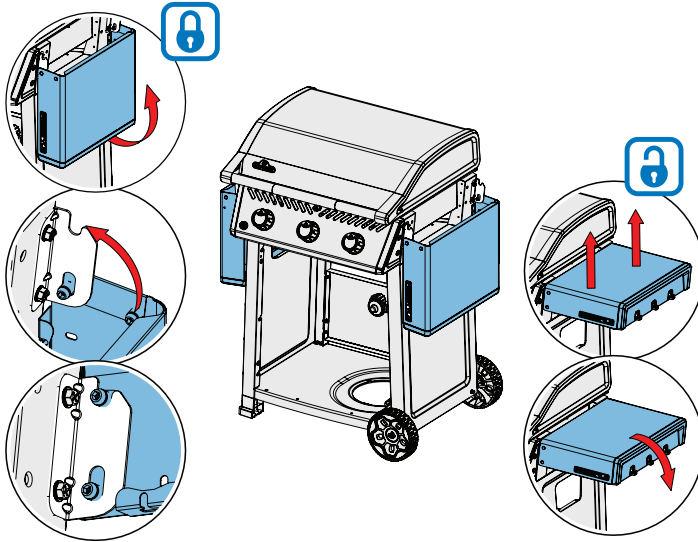
 x8



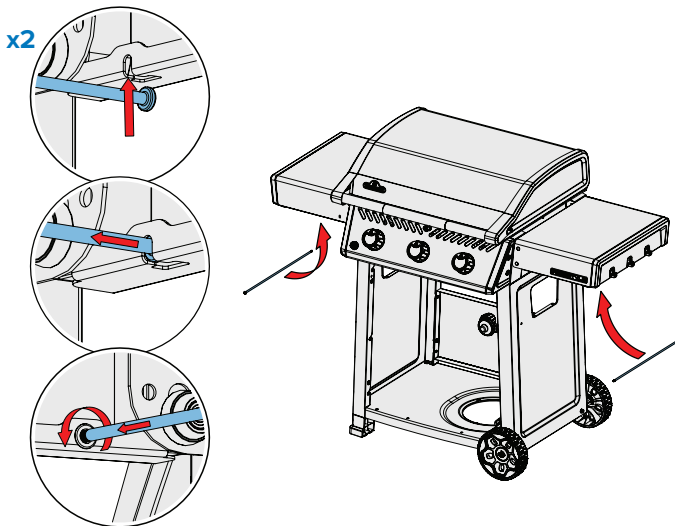
14



15

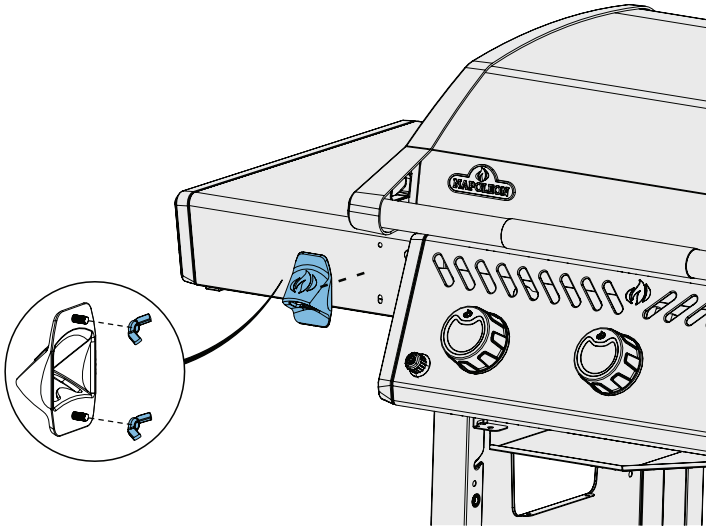


16

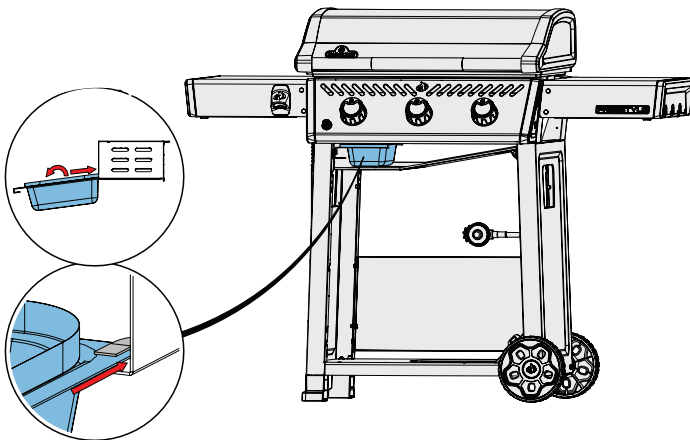




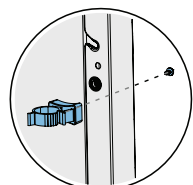
17



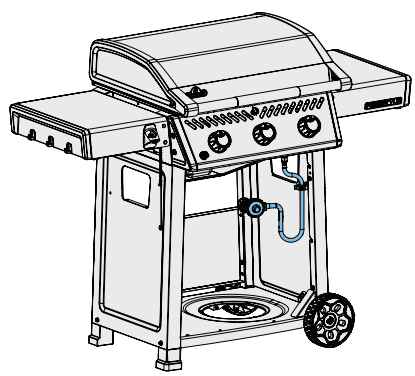
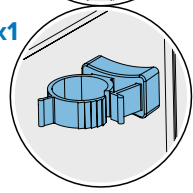
18



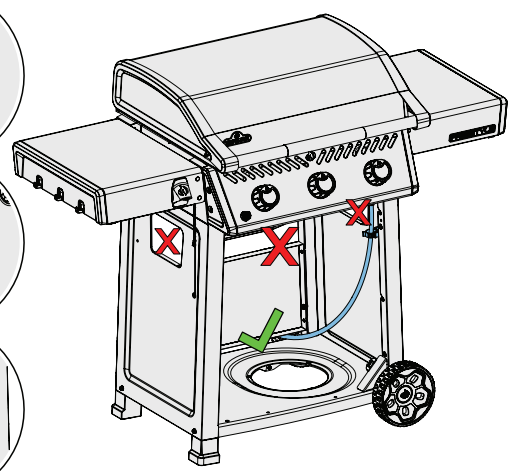
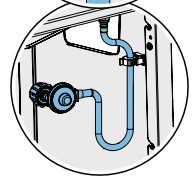
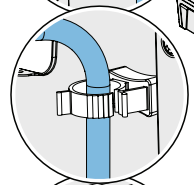
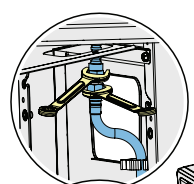
19



x1

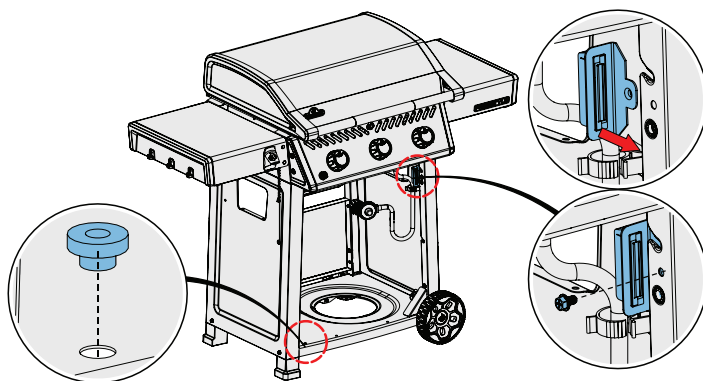


20



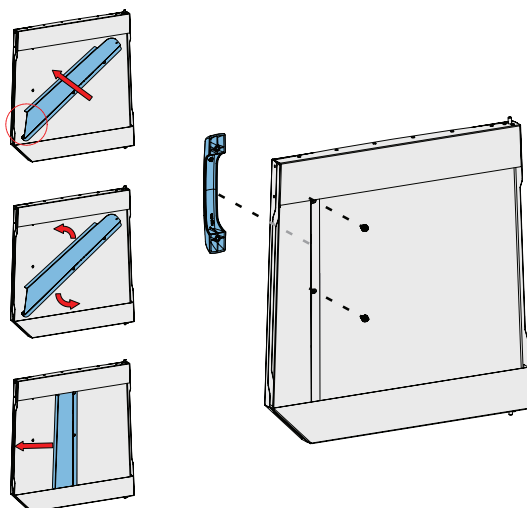
21

x1 x1

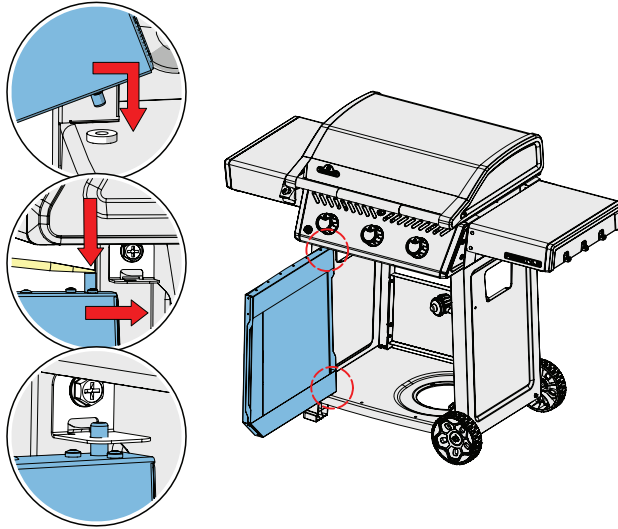


22

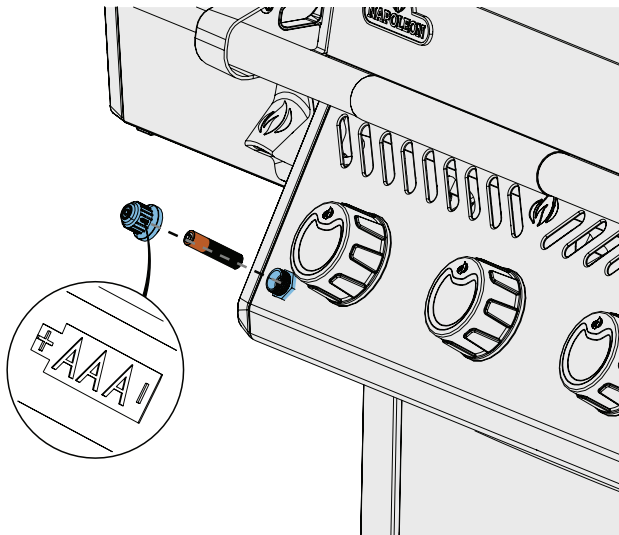
x2



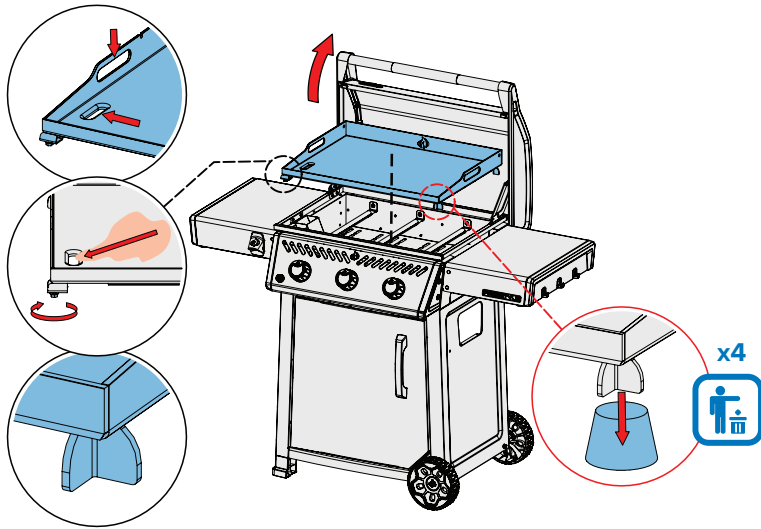
23



24

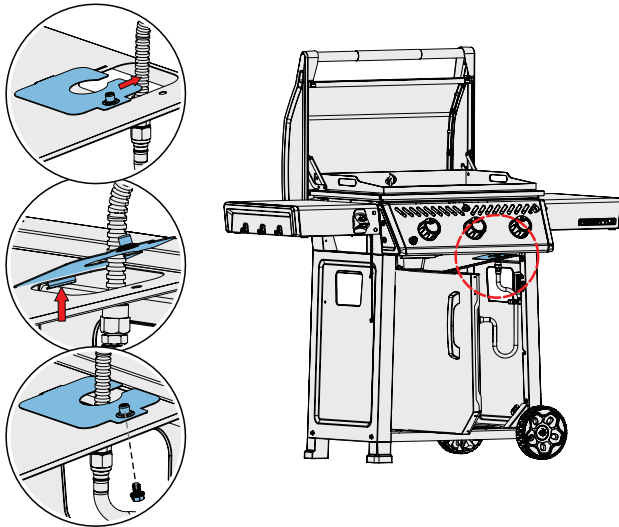


25



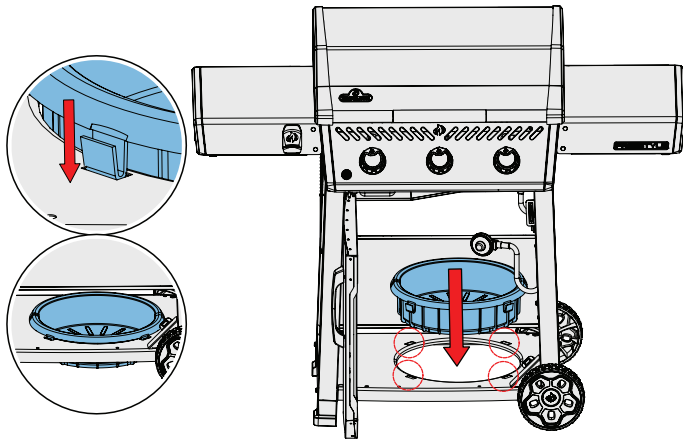
Refer to Owner's Manual for griddle plate leveling instructions.
 Reportez-vous au manuel du propriétaire pour les instructions de mise à niveau de la plaque de cuisson.
 Consulte las instrucciones de nivelación de la placa en el manual de usuario.
 Anweisungen zum Nivellieren der Grillplatte finden Sie im Benutzerhandbuch.

26





27





Parts List

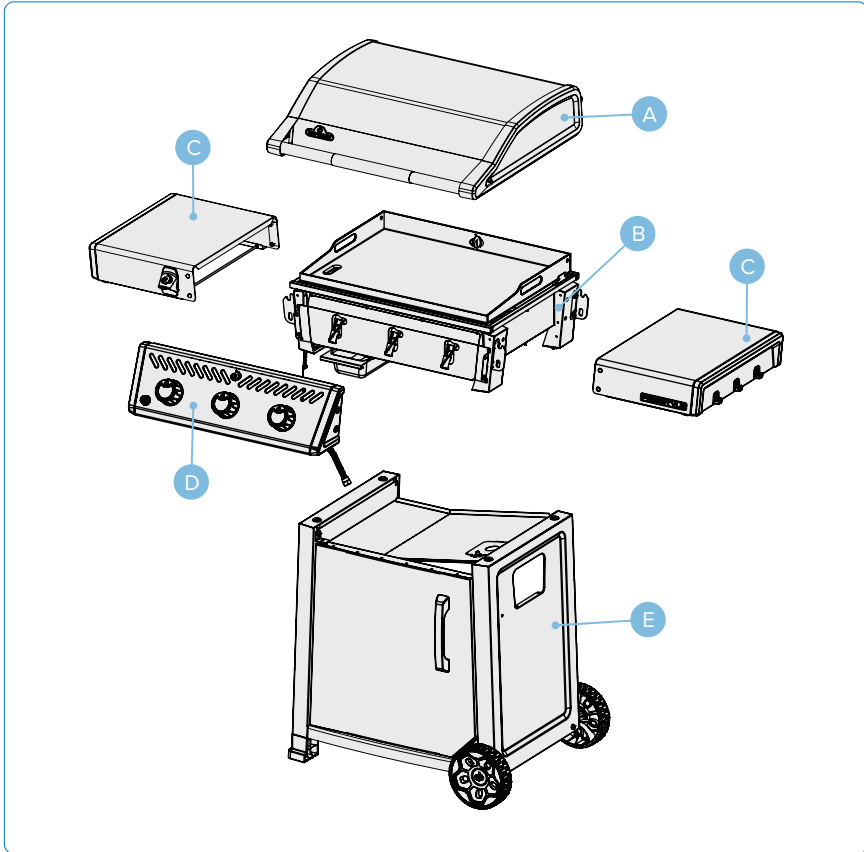
Liste des pieces

Lista de piezas

Teileliste

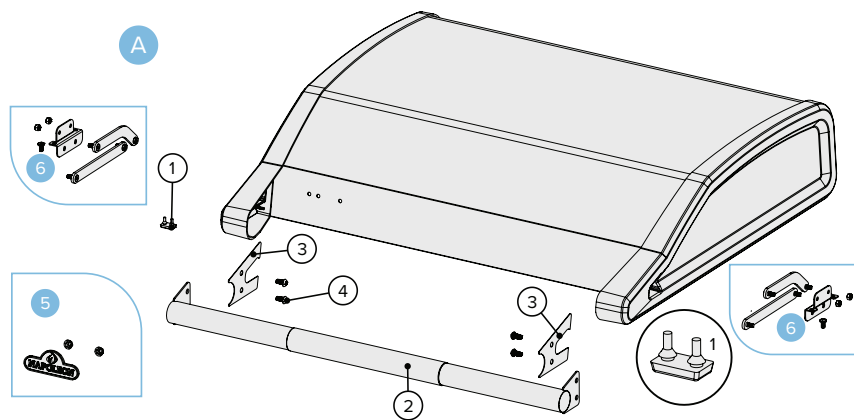


Griddle Overview | Vue d'ensemble des plaques de cuisson
 Visión general de la plancha de asar | Griddle Übersicht



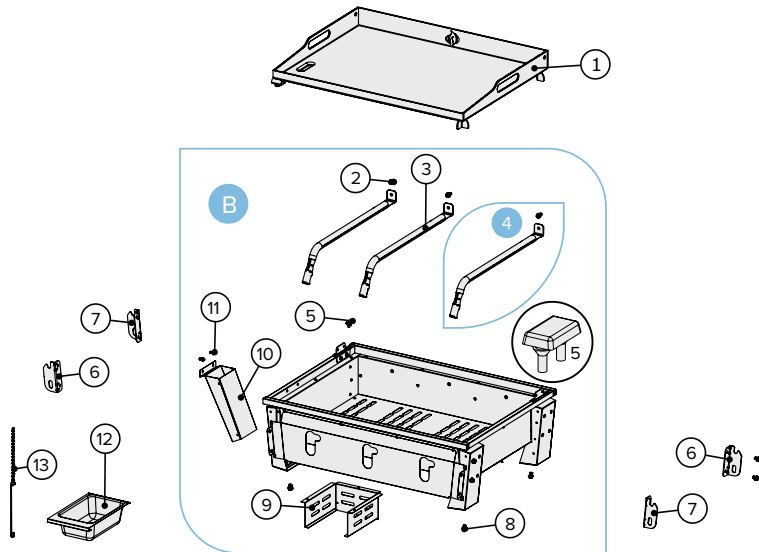
Legend	Légende	Leyenda	Legende
x - standard part	x - standard	x - estándar	x - Standardteil
p - propane	p - propane	p - propano	p - Propan
n - natural	n - gas naturel	n - gas natural	n - natürlich
ac - accessory	ac - accessoire	ac - accesorio	ac - Zubehör

Lid Assembly | L'assemblage du couvercle Ensamblaje de la tapa | Deckel Montage



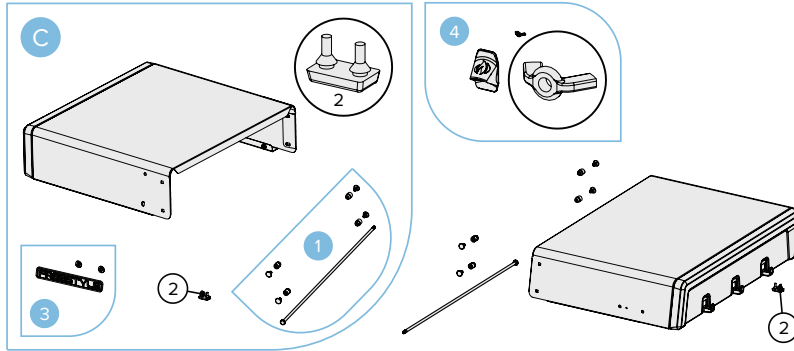
	Part # Partie # Parte # Teil #	F24DFT	Description Description Descripción Beschreibung
A	Z010-0149	x	Lid Assembly L'assemblage du couvercle Ensamblaje de la tapa Deckel Montage
1	N510-0013	x	Silicone Bumper Pare-chocs en silicone Parachoques de silicona Silikon-Puffer
2	Z010-0136	x	Lid Handle Poignée du couvercle Asa de la tapa Griff für den Deckel
3	Z200-003-BK1TX	x	Lid Handle cover Couvercle de la poignée Tapa del asa Deckel-Griff-Abdeckung
4	N570-0145-BK	x	Screw Vis Tornillo Schraube
5	N385-0513-SER	x	Napoleon Logo Logo Napoléon Logo Napoleón Napoleon Logo
6	N370-1195	x	Hinge Kit Kit de charnière Kit de bisagras Scharnier-Kit

Base Assembly | Assemblage de la base Ensamblaje de la base | Montage der Basis



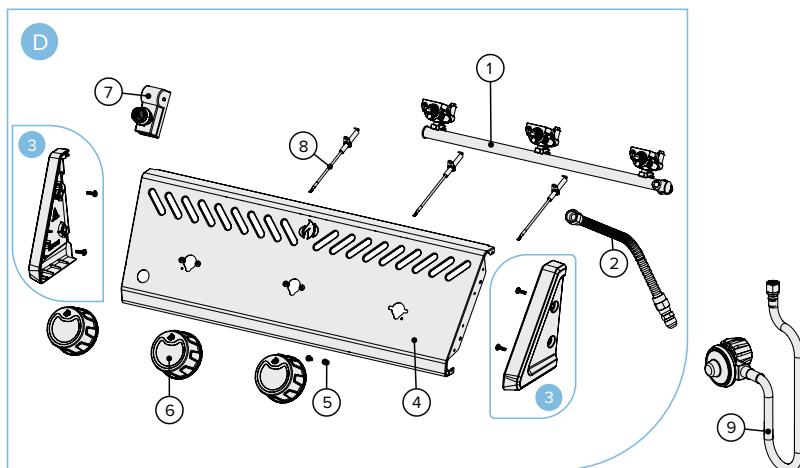
	Part # Partie # Parte # Teil	F24DFT	Description Description Descripción Beschreibung
B	Z010-0134-SER	x	Base Assembly Assemblage de la base Conjunto de la base Sockel Montage
1	Z010-0138-M06	x	Griddle Assembly Assemblage du gril Conjunto de la plancha de asar Griddle-Baugruppe
2	N570-0038	x	Screw Vis Tornillo Schraube
3	Z100-0008	(30/37mbar)	Main Burner Tube Tube du brûleur principal Tubo del quemador principal Hauptbrennerrohr
3	Z100-0008-50	(50mbar)	
4	Z100-0008-SER	(30/37mbar)	Main Burner Tube Tube du brûleur principal Tubo del quemador principal Hauptbrennerrohr
4	Z100-0008-50-SER	(50mbar)	
5	N510-0013	x	Rectangular Bumper Butoir rectangulaire Parachoques rectangular Rechteckige Stoßstange
6	N080-0483	x	Folding Shelf Right Bracket Support droit de la tablette pliante Soporte der. del estante plegable Halterung für Ablagefläche rechts
7	N080-0482	x	Folding Shelf Left Bracket Support gauche de la tablette pliante Soporte iz. del estante plegable Halterung für Ablagefläche links
8	N570-0118	x	Screw Vis Tornillo Schraube
9	Z010-0145	x	Support Drip Pan Support de bac de récupération Soporte Bandeja de goteo Halterung Tropfschale
10	Z010-0144	x	Grossing Drip Pan Bac d'égouttage grossissant Bandeja de goteo Bruttotropfschale
11	N570-0104	x	Screw Vis Tornillo Schraube
12	Z710-0007-BK2GL	x	Grease Tray Bac à graisse Bandeja de grasa Fettauffangwanne
13	N555-0097	x	Lighting Match Rod Tige d'allumette d'éclairage Varilla de iluminación Beleuchtung Streichholzstab

Side Shelf Assembly | Assemblage de l'étagère latérale Ensamblaje estante lateral | Baugruppe Seitenregal



	Part # Partie # Parte # Teil #	F24DFT	Description Description Descripción Beschreibung
C	N010-1426-BK-SER	x	Side Shelf Assembly Assemblage de l'étagère latérale Conjunto de estante lateral Seitenregal Montage
1	N370-1090-SER	x	Shelf Pivot Hardware Kit Kit de quincaillerie pour pivots d'étagères Kit de herrajes de pivote de estante Hardware-Kit für Regal-Drehpunkt
2	N510-0013	x	Rectangular Silicone Bumper Pare-chocs rectangulaire en silicone Parachoques de silicona rectangular Rechteckiger Silikonpuffer
3	N385-0512-SER	x	Freestyle Logo Logo Freestyle Freestyle Logo Freestyle-Logo
4	N080-0422-BK-SER	x	Black Bottle Opener Décapsuleur noir Abridor de botellas negro Schwarzer Flaschenöffner

Control Panel Assembly | Assemblage du panneau de contrôle Ensamblaje del panel de control | Bedienfeld-Montage



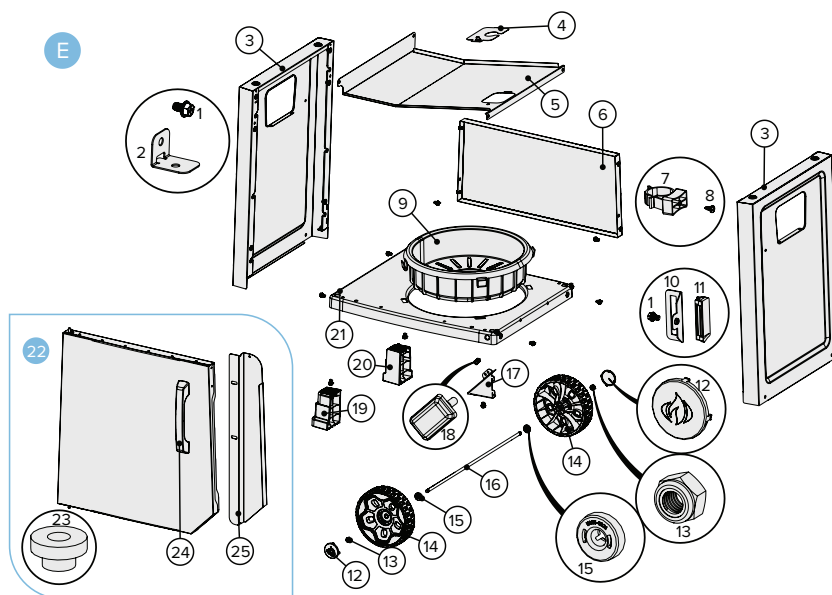
	Part # Partie # Parte # Teil #	F24DFT	Description Description Descripción Beschreibung
D	N010-1796-LP-BK (30/37mbar)	p	Control Panel Assembly LPG Panneau de contrôle GPL Conjunto panel de control GPL Montage der Steuertafel LPG
D	N010-1796-NG-BK	(50mbar)	Control Panel Assembly Panneau de contrôle Conjunto panel de control Montage der Steuertafel
1	Z010-0135-30	(30/37mbar)	Manifold Assembly LPG Assemblage du collecteur LPG Conjunto colector GPL Verteilermontage LPG
1	Z010-0135-50	(50mbar)	Manifold Assembly Assemblage du collecteur Conjunto colector Verteilermontage
2	Z010-0052	x	Flexible Connector Connecteur flexible Conector flexible Flexibler Anschluss
2	Z010-0053	FR	
3	N370-1184-BX	x	Control Panel End Caps Capuchons d'extrémité du panneau de contrôle Tapas del panel de control Endkappen der Steuertafel
4	Z475-0036-BK1GL	x	Control Panel Black Panneau de contrôle noir Panel de control negro Steuertafel Schwarz
5	N570-0078	x	Screw Vis Tornillo Schraube
6	N380-0048-BK0TX	x	Control Knob Large Bouton de commande Large Pomo de control grande Bedienknopf groß
7	Z357-0001	x	Igniter Allumeur Encendedor Zünder



	Part # Partie # Parte # Teil #	F24DFT	Description Description Descripción Beschreibung
8	Z240-0002-L2	x	Side Burner Electrode Électrode du brûleur latéral Electrodo del quemador lateral Elektrode des Seitenbrenners
9	N530-0032	x	Regulator Hose Outlet Régulateur Sortie du tuyau Regulador de manguera de salida Regler Schlauchausgang
9	N530-0033	x	
9	N530-0034	x	
9	N530-0035	x	
9	N530-0036	x	
9	N530-0037	x	
9	N530-0038	x	
9	N530-0039	x	
9	N530-0042	x	
9	N530-0043	x	
9	N530-0044	x	
9	N530-0046	x	



Cart Assembly | Assemblage du chariot Ensamblaje de carro | Montage des Wagens



	Part # Partie # Parte # Teil #	F24DFT	Description Description Descripción Beschreibung
E		x	Cart Assembly Assemblage du chariot Montaje del carro Montage des Wagens
1	N570-0118	x	Screw Vis Tornillo Schraube
2	N080-0488-BK1SG	x	Door Pivot Bracket Support de pivotement de la porte Soporte pivote puerta Türschwenkhalterung
3	N475-0557-BK1SG	x	Cart Side Axle Panel Panneau de l'axe latéral du chariot Panel del eje lateral del carro Seitliche Achsenplatte des Wagens
4	N200-0155-BK1SG	x	Heat Shield Cover Plate Plaque de couverture de l'écran thermique Placa de cubierta del escudo térmico Hitzeschild Abdeckplatte
5	Z585-0018-BK1SG	x	Heat Cart Black Shield Écran noir du chariot de chauffage Escudo térmico negro del carro Hitzeschild Schwarzes Schild
6	N475-0584-BK1SG	x	Cart Back Black Panel Panneau noir de l'arrière du chariot Panel negro trasero del carro Wagenrückseite Schwarzes Paneel
7	N160-0053	x	Flex Line Clip Clip de ligne flexible Clip de línea flexible Flexleitung Clip
8	Z570-0043	x	Screw Vis Tornillo Schraube
9	N655-10001771	x	Tank Support Support de réservoir Soporte para tanque Tankhalterung
10	N080-0491-BK1SG	x	Magnet Door Bracket Support de porte magnétique Imán Soporte Puerta Magnet Türhalterung

	Part # Partie # Parte # Teil #	F24DFT	Description Description Descripción Beschreibung
11	N430-0002	x	Magnetic Catch Loquet magnétique Cierre magnético Magnetische Verriegelung
12	N120-0048-BK0TX	x	Wheel Hub Cap Capuchon de moyeu de roue Tapa de cubo de rueda Radnabenabdeckung
13	Z450-0015	x	Nut Ecrou Tuerca Mutter
14	N745-0010-BK0TX	x	Cart Wheel Roue de chariot Rueda de carro Wagenrad
15	N105-0021-BK0TX	x	Cart Axle Bushing Douille d'essieu de chariot Buje del eje del carro Achsbuchse für Wagen
16	N015-0014	x	Cart Axle Essieu de chariot Eje de carro Wagenachse
17	N080-0487-BK1SG	x	Door Corner Bracket Support d'angle de porte Soporte esquinero de la puerta Tür-Eckhalterung
18	N510-0013	x	Rectangular Silicone Bumper Pare-chocs rectangulaire en silicone Parachoques rectangular de silicona Rechteckiger Silikonpuffer
19	N272-0003-BK0TX	x	Front Leveling Foot Pied de réglage avant Pata niveladora delantera Vorderer Nivellierfuß
20	N272-0004-BK0TX	x	Back Leveling Foot Pied de nivellement arrière Pata niveladora trasera Nivellierfuß hinten
21	N590-0337-BK1SG	x	Cart Bottom Black Shelf Étagère noire du fond du chariot Estante inferior del carro, negro Schwarzes Regal am Wagenboden
22	N010-1495-BK-SER	x	Single Door Assembly Ensemble de porte simple Conjunto de puerta simple Einzelne TürBaugruppe
23	N105-0011	x	Door Pivot Rod Bushing Douille pour tige pivotante de porte Casquillo de la varilla de pivote de la puerta Buchse für Türschwenkstange
24	N325-0094-BK0TX-SER	x	Door Handle Black Poignée de porte noire Tirador de puerta negro Türgriff Schwarz
25	N655-0227-BK1SG	x	Door Bracket Stiffener Raidisseur de support de porte Refuerzo del soporte de la puerta Türbügelversteifung

NAPOLEON®

Celebrating over 40 years
delivering home comfort products

Célébrant plus de 40 ans
de produits de confort pour la maison

Celebrando más de 40 años
suministrando productos de confort para el hogar

Mehr als 40 Jahre Erfahrung mit
Produkten für den Wohnkomfort



NAPOLEON® products are protected by one or more U.S. and Canadian and/or foreign patents or patents pending.

Les produits de NAPOLEON® sont protégés par un ou plusieurs brevets américains, canadiens et/ou étrangers au par des brevets en instance.

Los productos NAPOLEON® están protegidos por una o más patentes o patentes pendientes en E.U., Canadá y/u otros países.

NAPOLEON® -Produkte sind durch ein oder mehrere US-amerikanische und kanadische und/oder ausländische Patente oder angemeldete Patente geschützt.



Address | Adresse
Dirección | Adresse

Wolf Steel Ltd. /
Napoleon Appliance Corporation
214 Bayview Drive, Barrie, Ontario,
L4N 4Y8, Canada
De Riemsdijk 22, 4004 LC, Tiel,
The Netherlands
10-12 Home Farm, Meriden Road,
Berkswell, CV7 7SL,
United Kingdom



Phone | Téléphone
Teléfono | Telefon

Europe
+31 345 588655

Online | En ligne
En línea | Online

 grills@napoleon.com
 www.napoleon.com