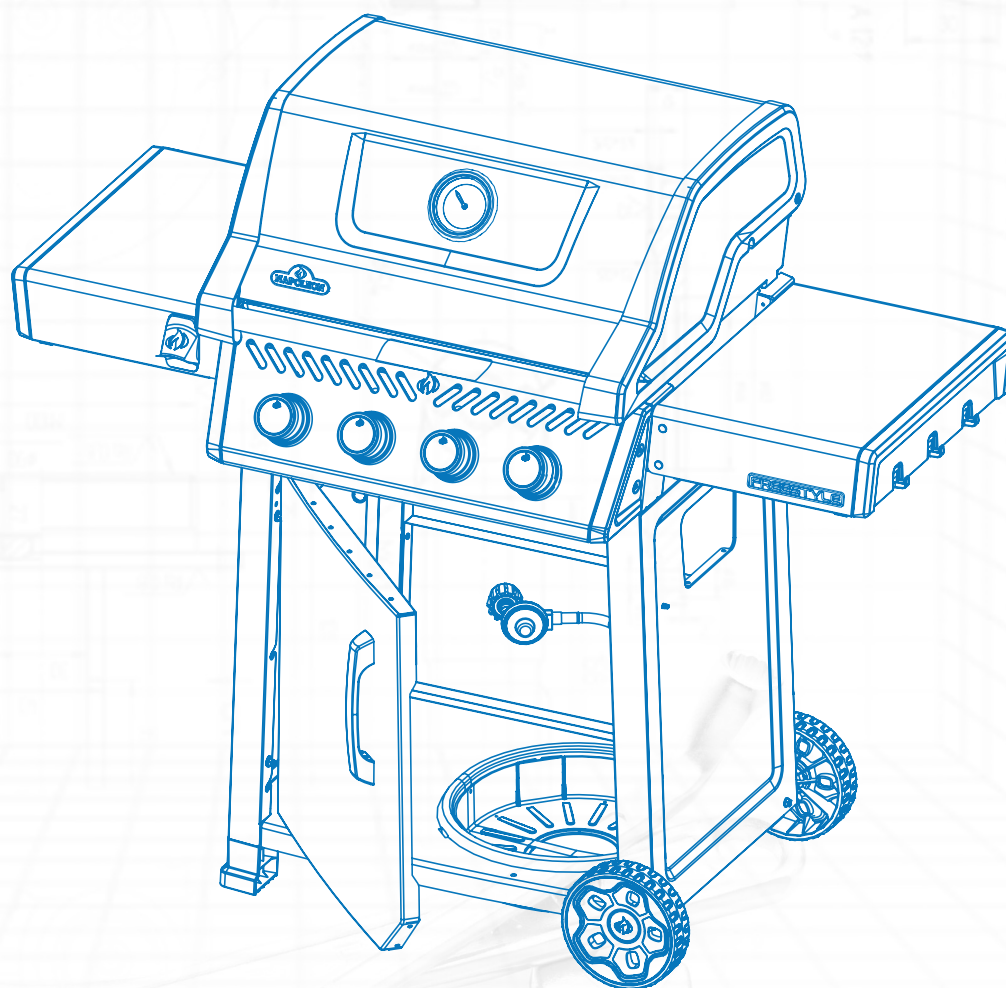


FREESTYLE®

Assembly Guide | Guide d'assemblage
Guía de montaje | Montageanleitung



Model | Modèle | Modelo | Modell
F425D | F425DSB | FP425DSIB | FP425DSIB-PHM
F365D | F365DSB | FP365DSIB

Actual product may differ from illustrations.
Le produit réel peut différer des illustrations.
El producto real puede diferir de las ilustraciones.
Das tatsächliche Produkt kann von den Abbildungen abweichen.



Assembly Guidelines | Instructions de montage Instrucciones de montaje | Montageanleitung

Safety requirements.

Exigences de sécurité.

Requisitos de seguridad.

Sicherheitsanforderungen.

Tools requirements for installation (not included).

Outils nécessaires pour l'installation (non fournis).

Herramientas necesarias para la instalación (no incluidas).

Für die Installation erforderliche Werkzeuge
(nicht im Lieferumfang enthalten).



3/8
(10 mm)
1/2
(13mm)

3/8
(10 mm)
5/8
(16mm)

3/8
(10 mm)
1/2
(13mm)

1/2
(13mm)
3/4
(19mm)

Legend | Légende | Leyenda | Legende



Warning!
Attention!
¡Advertencia!
Warnung!



Important!
Information!
Importante!
Wichtig!



Rotate the Unit.
Tourner l'appareil.
Girar la unidad.
Drehen Sie das Gerät.



Lock.
Verrouiller.
Bloquear.
Sperren.



Look closely.
Regarder attentivement.
Mirar con atención.
Schauen Sie genau hin.



Unlock.
Déverrouiller.
Desbloquear.
Entsperren.

WELCOME TO NAPOLEON®!



Use the main carton as a surface to assemble the unit to prevent scratches and damage during the assembly process.



Register your grill today.
We're here to accompany you through unforgettable moments.



IMPORTANT!

- Remove all parts from packaging before assembling the barbecue.
- Set up this assembly on a solid, level and horizontal surface.
- There may be visual differences between illustrations and model purchased.

BIENVENUE CHEZ NAPOLEON®!



Utilisez le carton d'emballage comme surface d'assemblage afin d'éviter les rayures et les dommages pendant le montage.



Enregistrez votre barbecue dès aujourd'hui.
Nous sommes là pour vous accompagner dans vos moments inoubliables.



IMPORTANT!

- Retirez toutes les pièces de leur emballage avant d'assembler le barbecue.
- Installez cet assemblage sur une surface solide, plane et horizontale.
- Il peut y avoir des différences visuelles entre les illustrations et le modèle acheté.

¡BIENVENIDO A NAPOLEON®!



Utilice la caja principal como superficie para montar la unidad y evitar arañazos y daños durante el proceso de montaje.



Registre su barbacoa hoy mismo.
Estamos aquí para acompañarle en momentos inolvidables.



¡IMPORTANTE!

- Retire todas las piezas del embalaje antes de montar la barbacoa.
- Realice el montaje sobre una superficie sólida, nivelada y horizontal.
- Puede haber diferencias visuales entre las ilustraciones y el modelo adquirido.

WILLKOMMEN BEI NAPOLEON®!



Verwenden Sie den Hauptkarton als Unterlage für die Montage, um Kratzer und Beschädigungen während des Montagevorgangs zu vermeiden.



Registrieren Sie Ihren Grill noch heute.
Wir begleiten Sie durch unvergessliche Momente.



WICHTIG!

- Entnehmen Sie alle Teile vor der Montage des Grills aus der Verpackung.
- Stellen Sie die Baugruppe auf einer festen, ebenen und horizontalen Fläche auf.
- Es kann zu optischen Abweichungen zwischen den Abbildungen und dem gekauften Modell kommen.

WELKOM BIJ NAPOLEON®!



Gebruik de hoofddoos als ondergrond om het apparaat in elkaar te zetten, zodat u krassen en beschadigingen tijdens het montageproces voorkomt.



Registreer uw barbecue vandaag nog. Wij staan klaar om u te begeleiden bij onvergetelijke momenten.



BELANGRIJK!

- Haal alle onderdelen uit de verpakking voordat u de barbecue in elkaar zet.
- Zet dit apparaat op een stevige, vlakke en horizontale ondergrond.
- Er kunnen visuele verschillen zijn tussen de afbeeldingen en het gekochte model.

VÄLKOMMEN TILL NAPOLEON®!



Använd huvudkartongen som underlag när du monterar enheten för att undvika repor och skador under monteringen.



Registrera din grill idag. Vi är här för att följa dig genom oförglömliga stunder.



VIKTIGT!

- Ta ut alla delar ur förpackningen innan du monterar grillen.
- Ställ upp monteringen på ett fast, plant och horisontellt underlag.
- Det kan förekomma visuella skillnader mellan illustrationerna och den köpta modellen.

TERVETULOA NAPOLEON®!



Käytä pääpakkausta alustana laitteen kokoamisessa, jotta vältät naarmuuntumisen ja vaurioitumisen kokoamisen aikana.



Rekisteröi grillisi jo tänään. Olemme täällä auttamassa sinua unohtumattomien hetkien luomisessa.



TÄRKEÄÄ!

- Poista kaikki osat pakkauksesta ennen grillin kokoamista.
- Asenna tämä kokoonpano tukevalle, tasaiselle ja vaakasuoralle alustalle.
- Kuvissa ja ostamassasi mallissa voi olla visuaalisia eroja.

VELKOMMEN TIL NAPOLEON®!



Brug hovedkartonen som underlag til samling af enheden for at undgå ridser og skader under samlingen.



Registrer din grill i dag. Vi er her for at ledsage dig gennem uforglemmelige øjeblikke.



VIGTIGT!

- Fjern alle dele fra emballagen, inden du samler grillen.
- Saml enheden på et fast, plant og vandret underlag.
- Der kan være visuelle forskelle mellem illustrationerne og den købte model.

VELKOMMEN TIL NAPOLEON®!



Brug hovedkartongen som underlag for å montere enheten, for å unngå riper og skader under monteringen.



Registrer grillen din i dag.

Vi er her for å følge deg gjennom uforglemmelige øyeblikk.



VIKTIG!

- Fjern alle deler fra emballasjen før du monterer grillen.
- Sett opp denne monteringen på et solid, jevnt og horisontalt underlag.
- Det kan være visuelle forskjeller mellom illustrasjonene og den kjøpte modellen..

BENVENUTO NAPOLEON®!



Utilizza il cartone principale come superficie per assemblare l'unità, in modo da evitare graffi e danni durante il processo di assemblaggio.



Registra oggi stesso il tuo barbecue.

Siamo qui per accompagnarti in momenti indimenticabili.



IMPORTANTE!

- Rimuovi tutte le parti dall'imballaggio prima di assemblare il barbecue.
- Esegui l'assemblaggio su una superficie solida, piana e orizzontale.
- Potrebbero esserci differenze visive tra le illustrazioni e il modello acquistato.

VÍTEJTE V NAPOLEON®!



Použijte hlavní karton jako podložku pro sestavení jednotky, abyste zabránili poškrábání a poškození během montáže.



Zaregistrujte svůj gril ještě dnes.

Jsme tu, abychom vám doprovázeli nezapomenutelné okamžiky.



DŮLEŽITÉ!

- Před sestavením grilu vyjměte všechny díly z obalu.
- Sestavu umístěte na pevný, rovný a vodorovný povrch.
- Mezi ilustracemi a zakoupeným modelem mohou být vizuální rozdíly.

VÍTAJTE V NAPOLEON®!



Na montáž zariadenia použite hlavný kartón ako podložku, aby ste zabránili poškrábaniu a poškodeniu počas montáže.



Zaregistrujte si svoj gril ešte dnes.

Sme tu, aby sme vám pomohli prežiť nezabudnuteľné chvíle.



DŮLEŽITÉ!

- Pred montážou grilu vyberte všetky diely z obalu.
- Montáž vykonávajte na pevnej, rovnej a vodorovnej ploche.
- Medzi ilustráciami a zakúpeným modelom môžu byť vizuálne rozdiely.

DOBRODOŠLI V NAPOLEON®!



Za sestavljanje naprave uporabite glavni karton kot podlago, da preprečite praske in poškodbe med sestavljanjem.



Registrirajte svoj žar še danes.
Mi smo tu, da vas spremljamo v nepozabnih trenutkih.



POMEMBNO!

- Pred sestavljanjem žara odstranite vse dele iz embalaže.
- Sestavljajte na trdni, ravni in vodoravni površini.
- Med ilustracijami in kupljenim modelom lahko obstajajo vizualne razlike.

DOBRODOŠLI U NAPOLEON®!



Upotrijebite glavnu kutiju kao podlogu za sastavljanje uređaja kako biste spriječili ogrebotine i oštećenja tijekom procesa sastavljanja.



Registrirajte svoj roštilj već danas.
Tu smo da vas pratimo kroz nezaboravne trenutke.



VAŽNO!

- Uklonite sve dijelove iz ambalaže prije sastavljanja roštilja.
- Postavite ovaj sklop na čvrstu, ravnu i vodoravnu površinu.
- Moguće su vizualne razlike između ilustracija i kupljenog modela.

WITAMY W NAPOLEON®!



Aby zapobiec zarysowaniom i uszkodzeniom podczas montażu, należy użyć głównego kartonu jako powierzchni do złożenia urządzenia.



Zarejestruj swój grill już dziś.
Jesteśmy tutaj, aby towarzyszyć Ci w niezapomnianych chwilach.



WAŻNE!

- Przed montażem grilla należy wyjąć wszystkie części z opakowania.
- Montaż należy przeprowadzić na solidnej, równej i poziomej powierzchni.
- Mogą wystąpić różnice wizualne między ilustracjami a zakupionym modelem.

ΚΑΛΩΣ ΗΡΘΑΤΕ ΣΤΟ NAPOLEON!



Χρησιμοποιήστε το κύριο κουτί ως επιφάνεια για τη συναρμολόγηση της συσκευής, ώστε να αποφύγετε γρατσουνιές και ζημιές κατά τη διαδικασία συναρμολόγησης.



Καταχωρήστε τη σχάρα σας σήμερα.
Είμαστε εδώ για να σας συνοδεύσουμε σε αξέχαστες στιγμές.



ΣΗΜΑΝΤΙΚΟ!

- Αφαιρέστε όλα τα εξαρτήματα από τη συσκευασία πριν από τη συναρμολόγηση της σχάρας.
- Τοποθετήστε τη συναρμολόγηση σε μια σταθερή, επίπεδη και οριζόντια επιφάνεια.
- Μπορεί να υπάρχουν οπτικές διαφορές μεταξύ των εικόνων και του μοντέλου που αγοράσατε.

ВІТАЄМО В NAPOLEON®!



Використовуйте основну коробку як поверхню для складання пристрою, щоб запобігти подряпинам і пошкодженням під час складання.



Зареєструйте свій гриль сьогодні.

Ми тут, щоб супроводжувати вас у незабутні моменти.

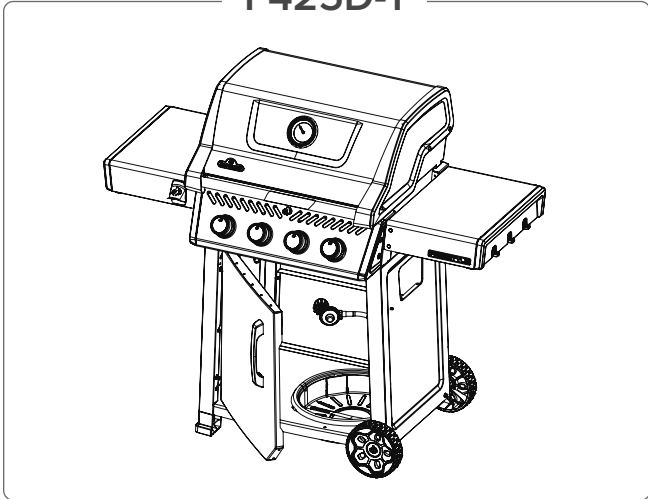


ВАЖЛИВО!

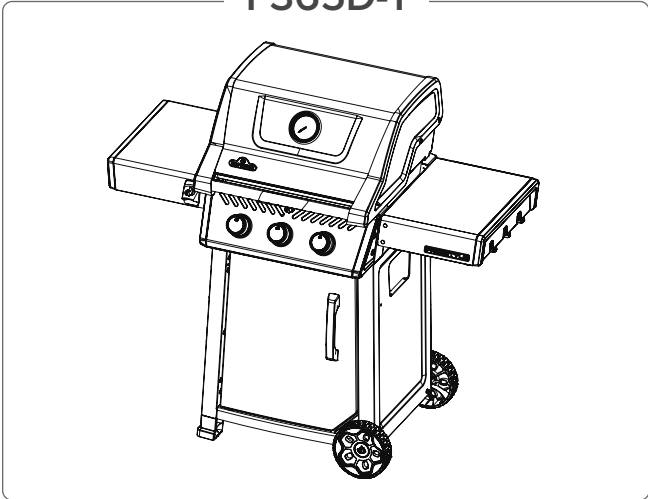
- Перед складанням барбекю вийміть усі деталі з упаковки.
- Складайте пристрій на твердій, рівній і горизонтальній поверхні.
- Можуть бути візуальні відмінності між ілюстраціями та придбаною моделлю.

Model | Modèle | Modelo | Modell

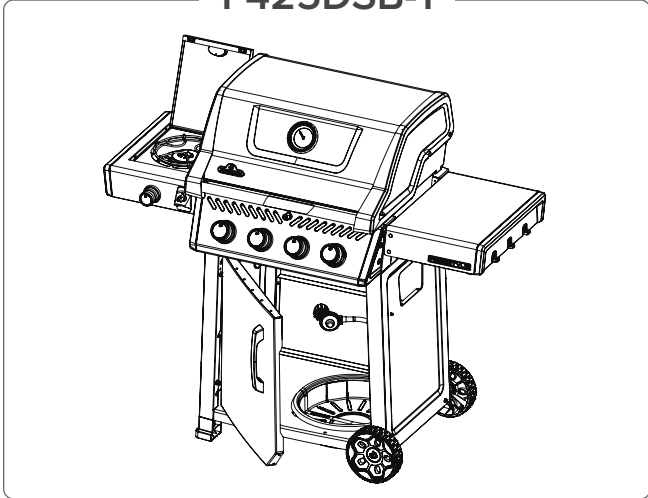
F425D-1



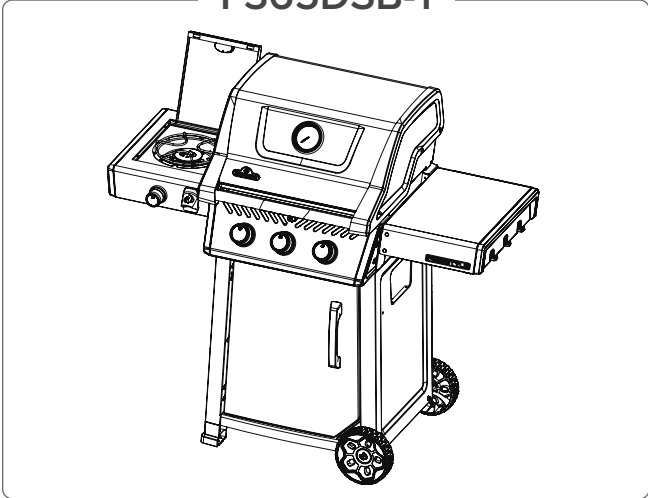
F365D-1



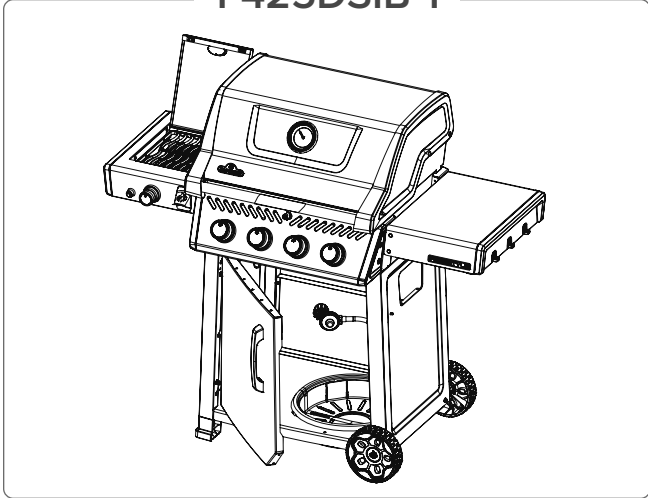
F425DSB-1



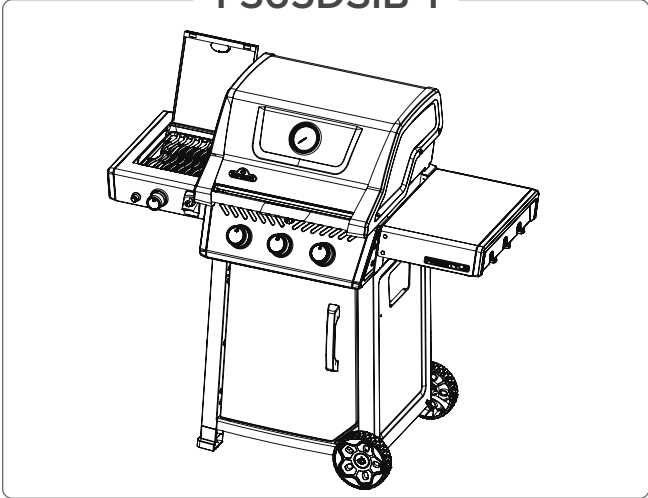
F365DSB-1



F425DSIB-1



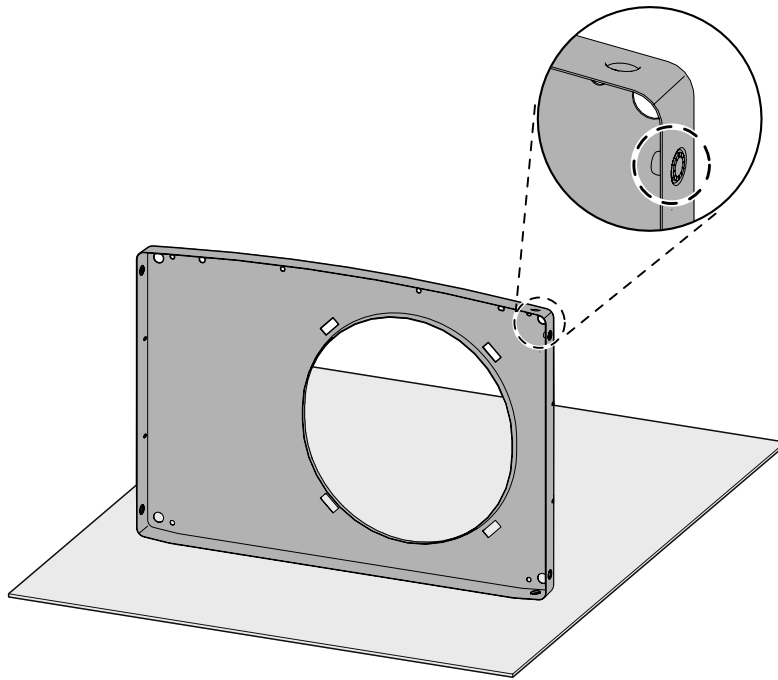
F365DSIB-1



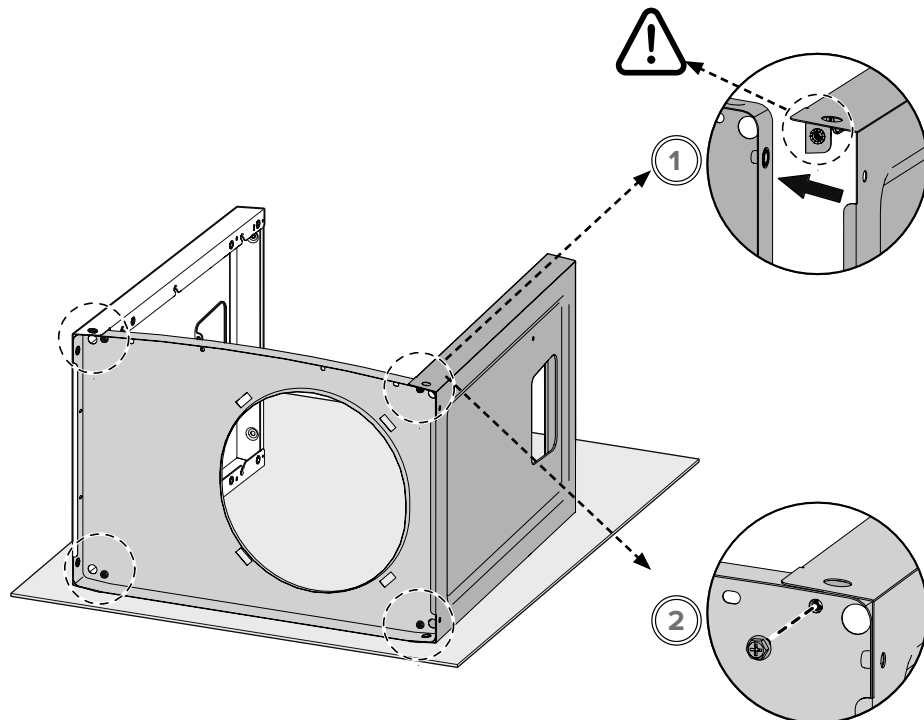
Assembly Steps
Étapes de l'installation
Pasos para la instalación
Montageschritte



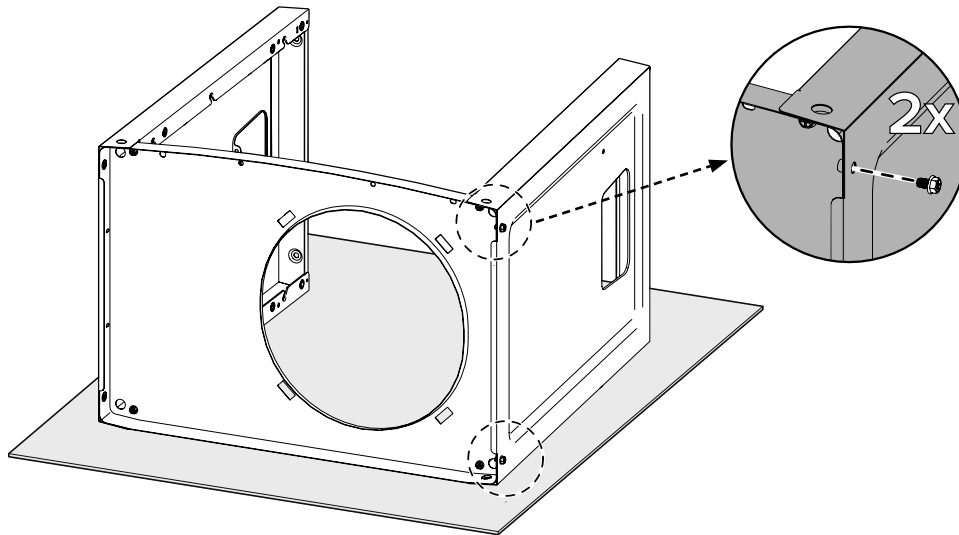
1



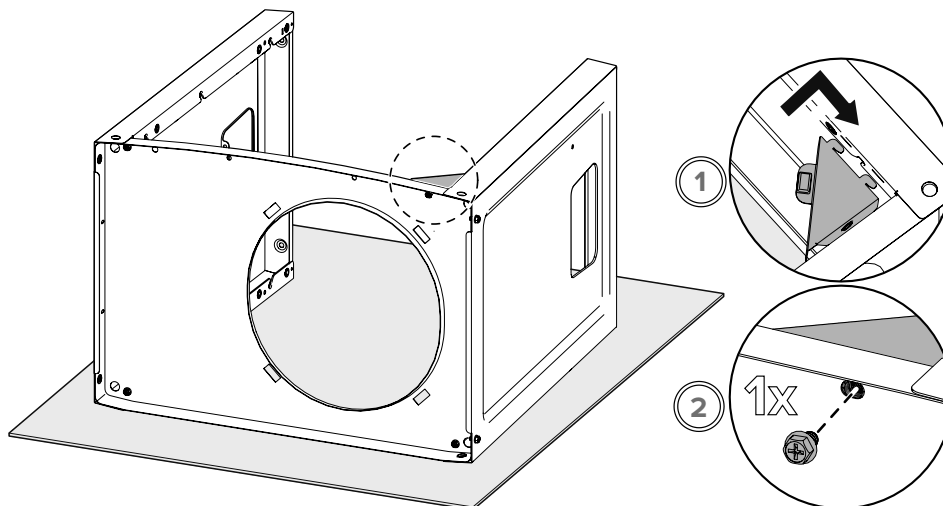
2



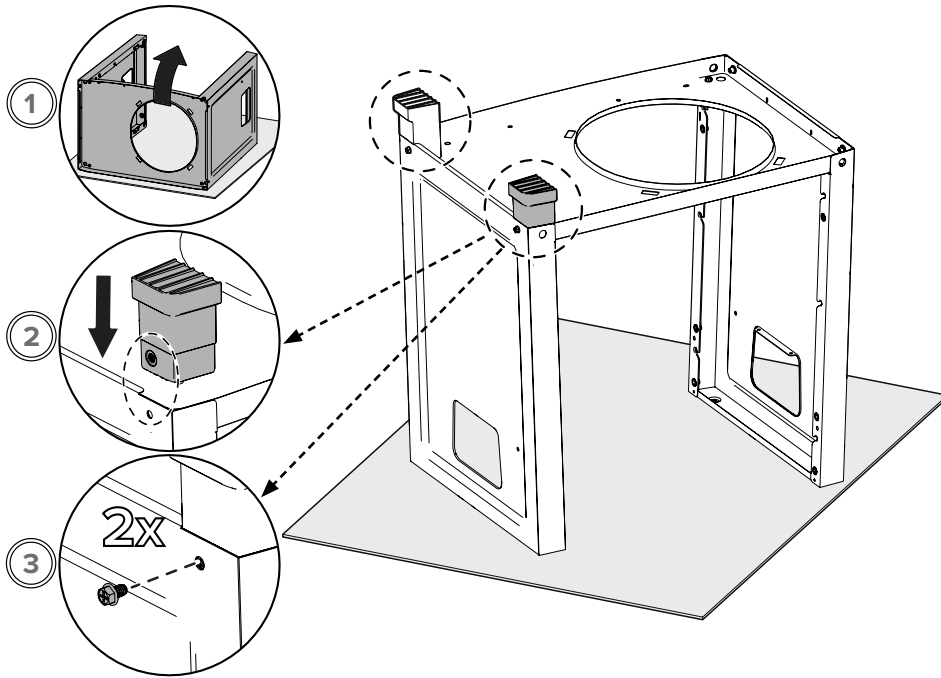
3



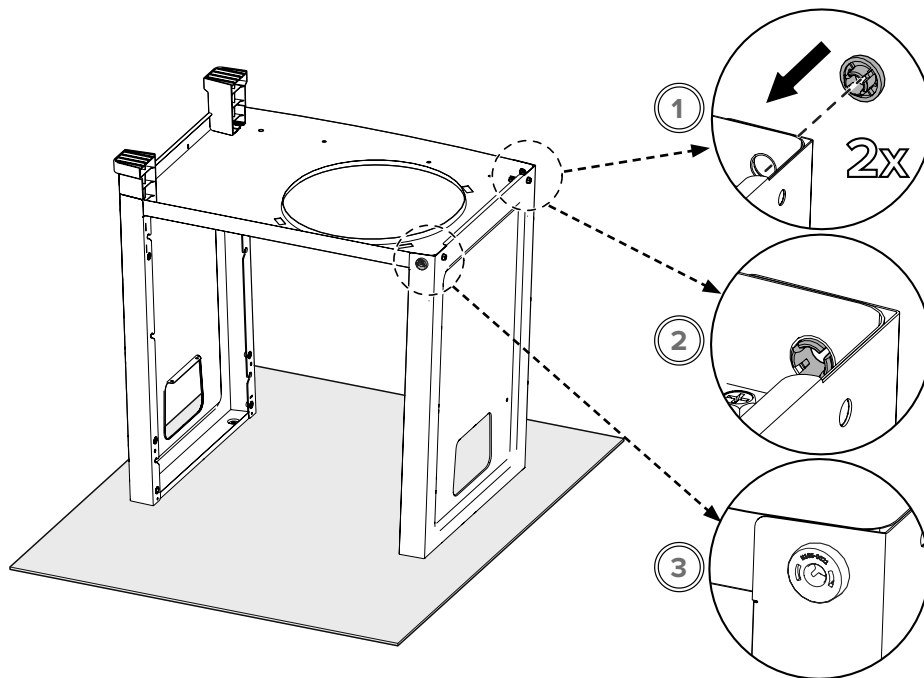
4



5



6

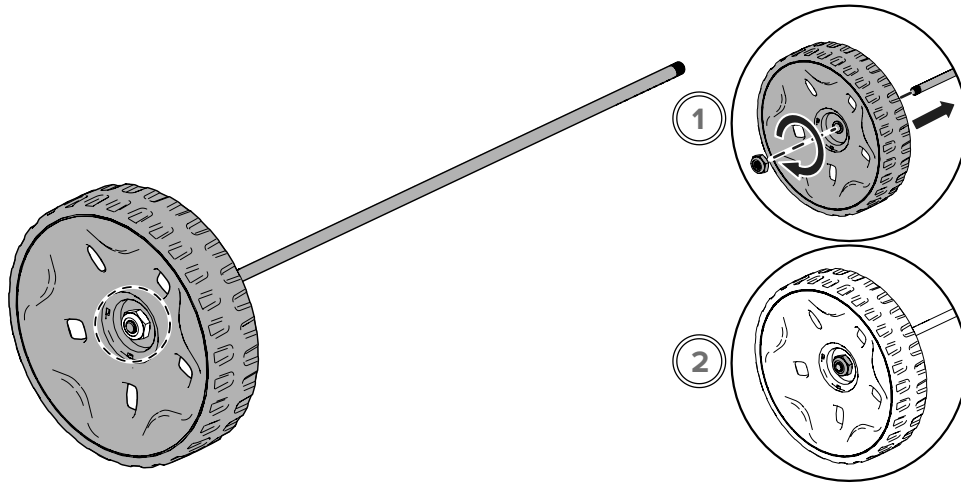


7

 x1



1/2
(13mm)

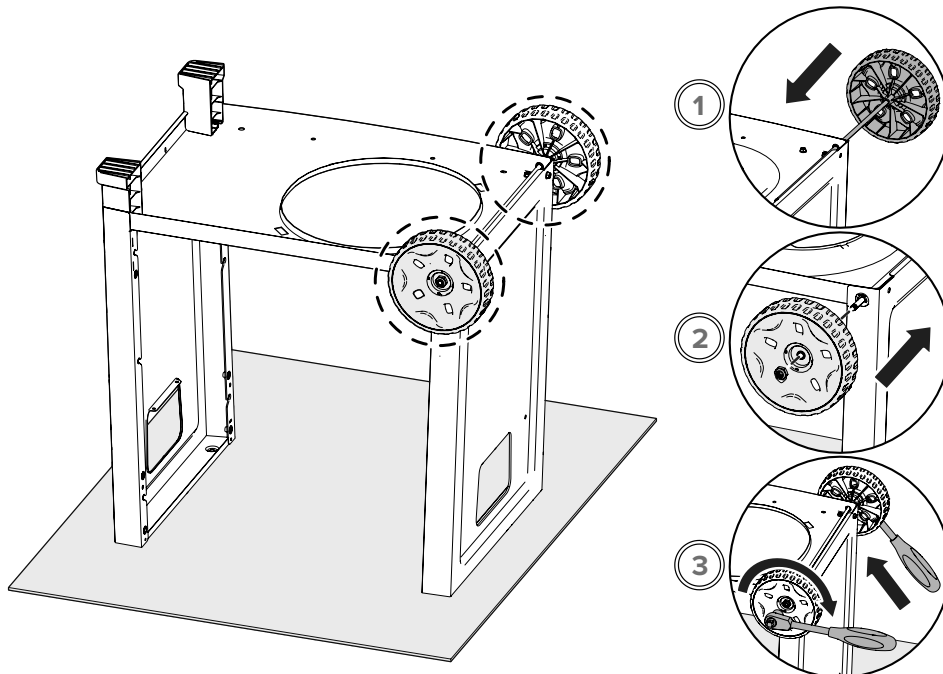


8

 x1

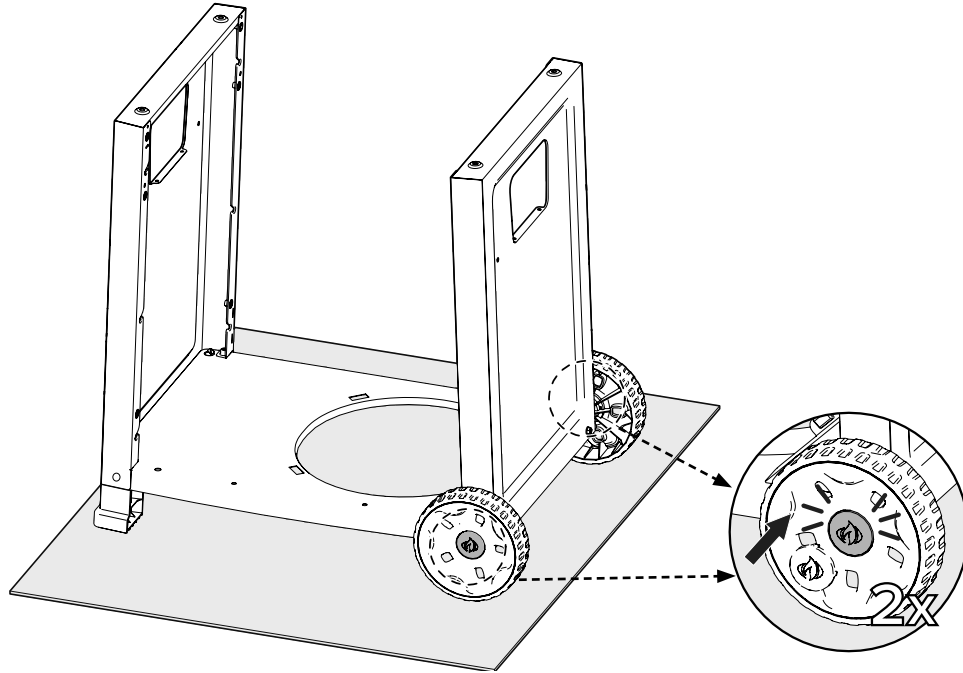


1/2
(13mm)



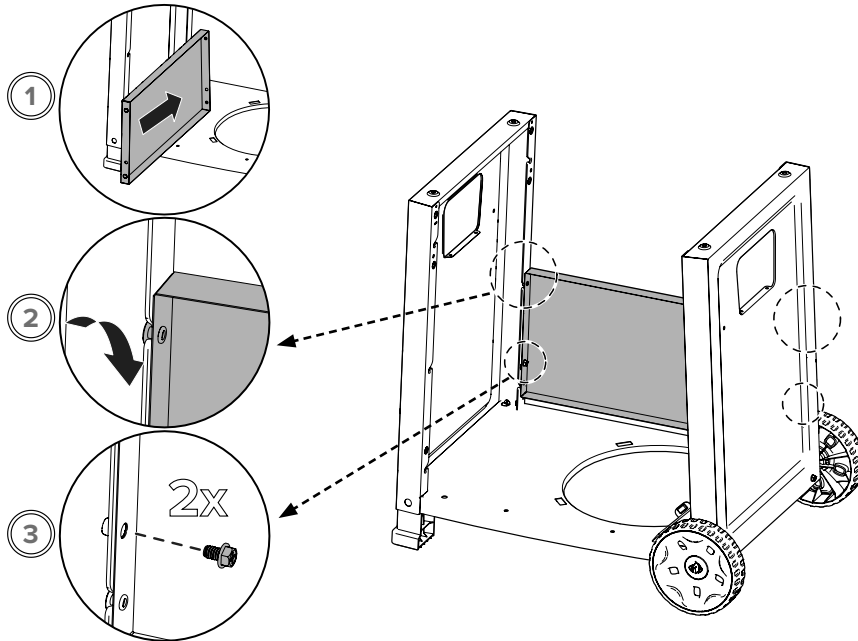
9

 x2

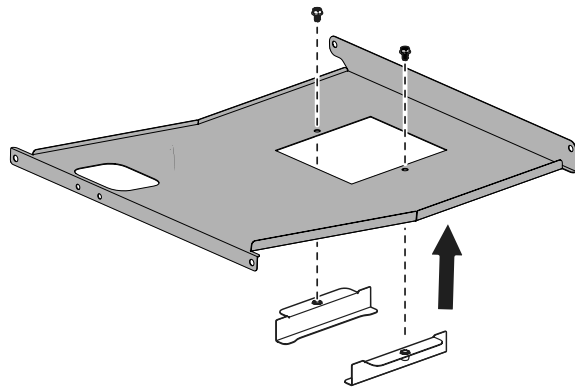
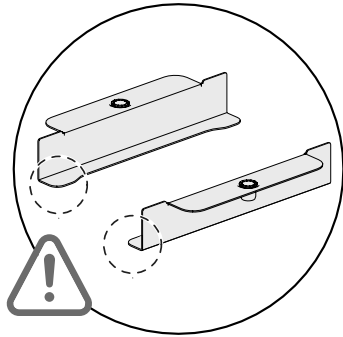
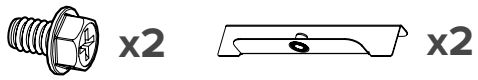


10

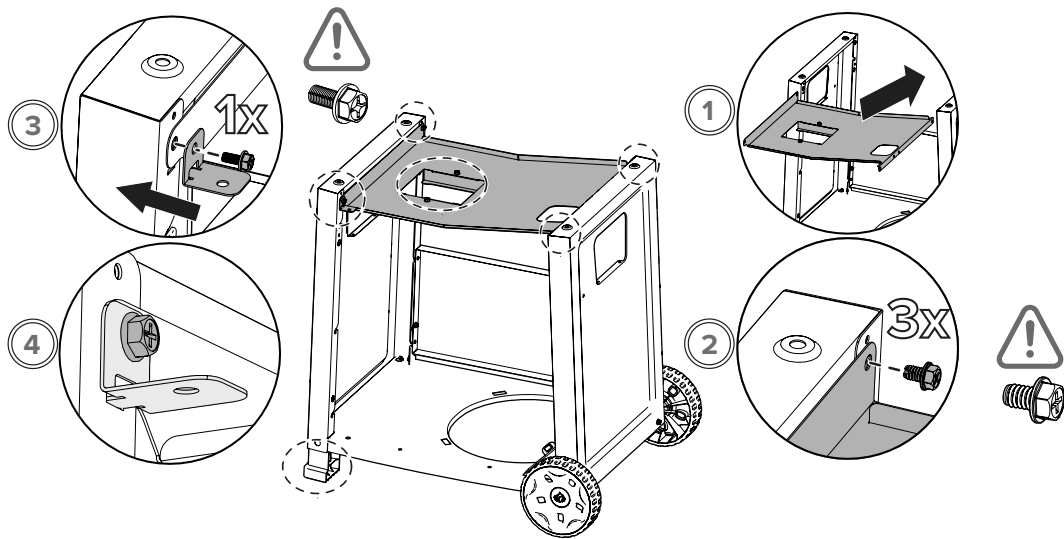
 x2



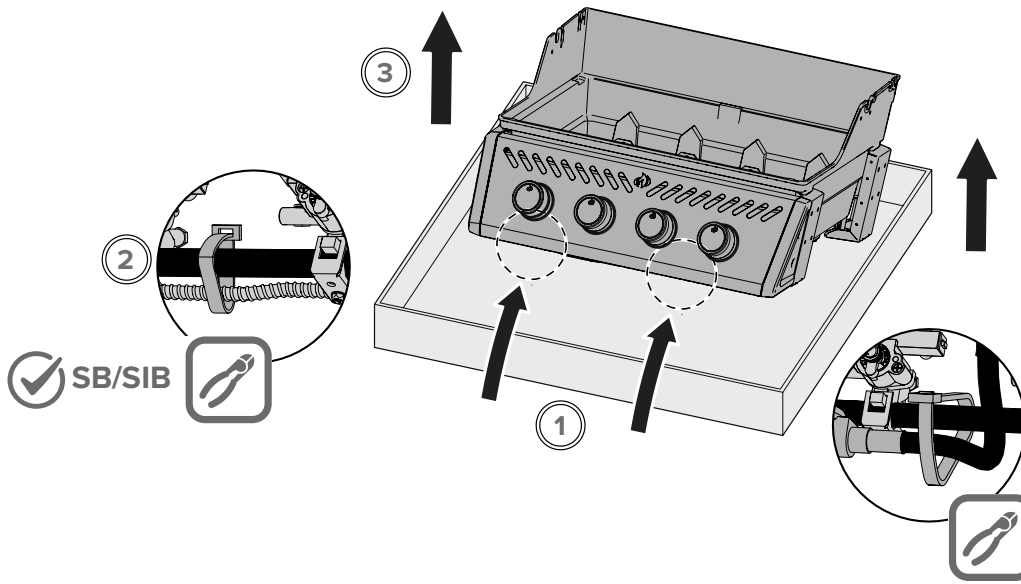
11



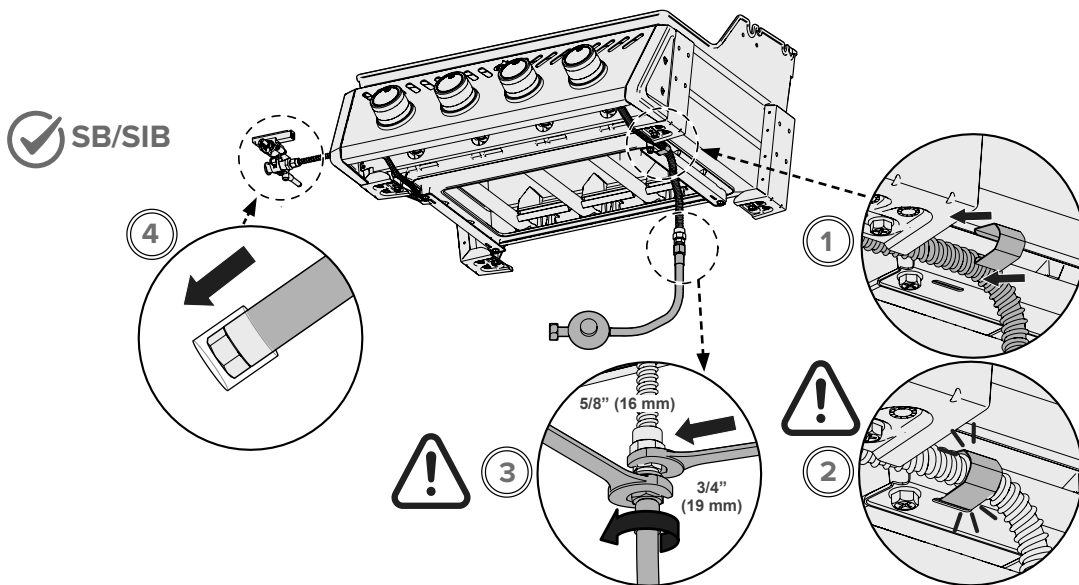
12



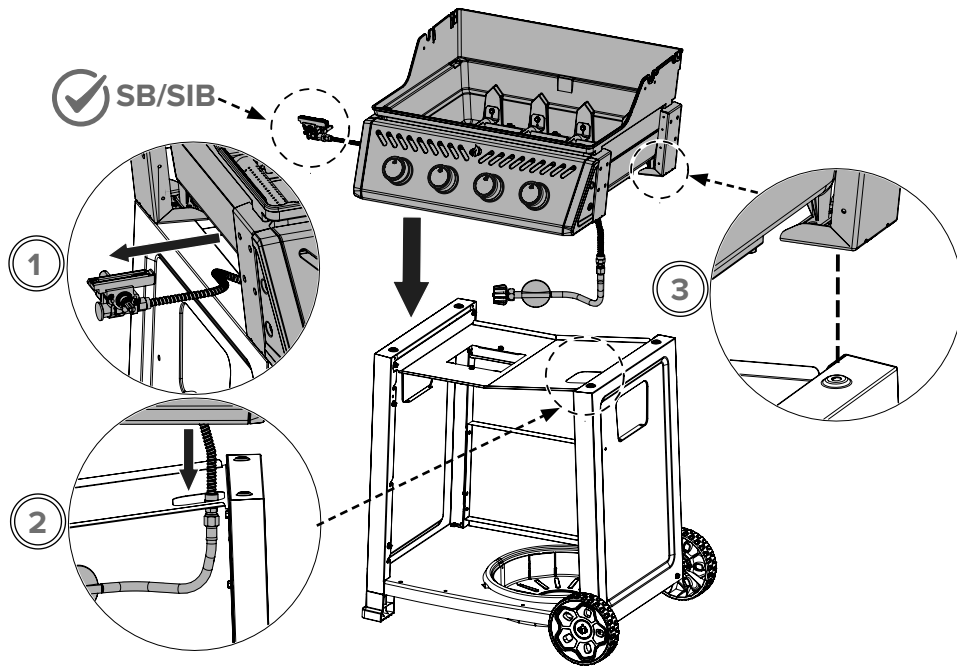
13



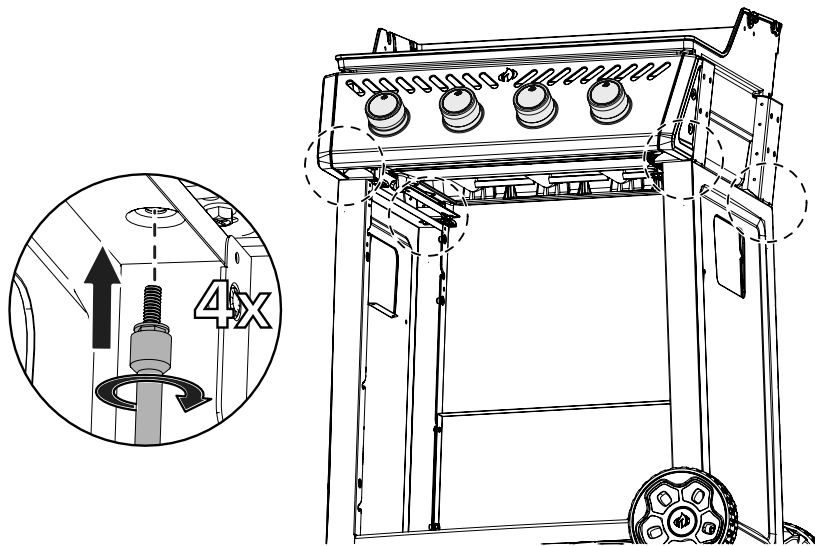
14



15

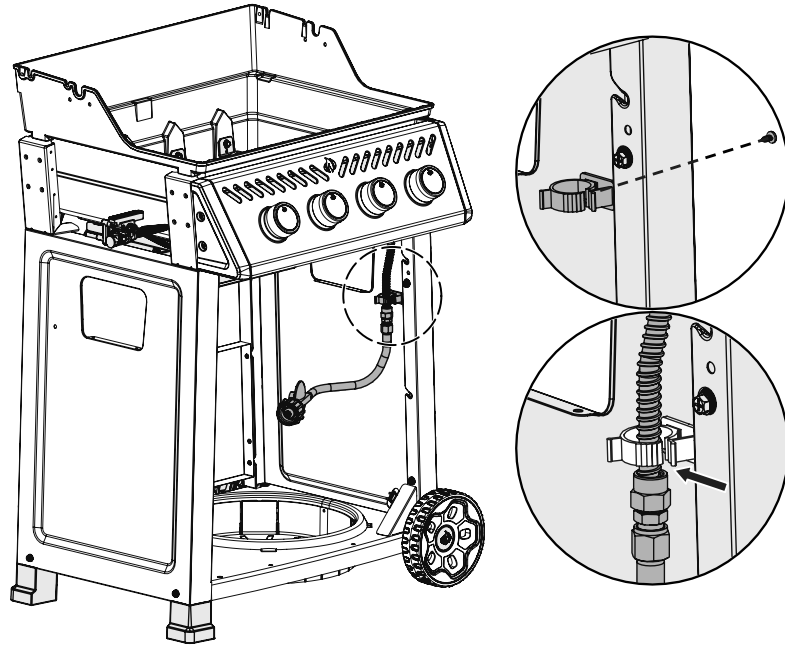


16



17

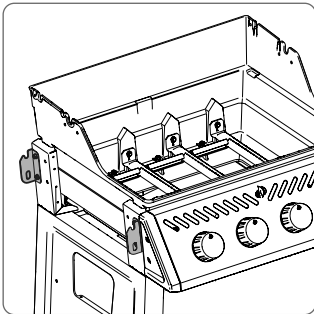
 x1  x1



18

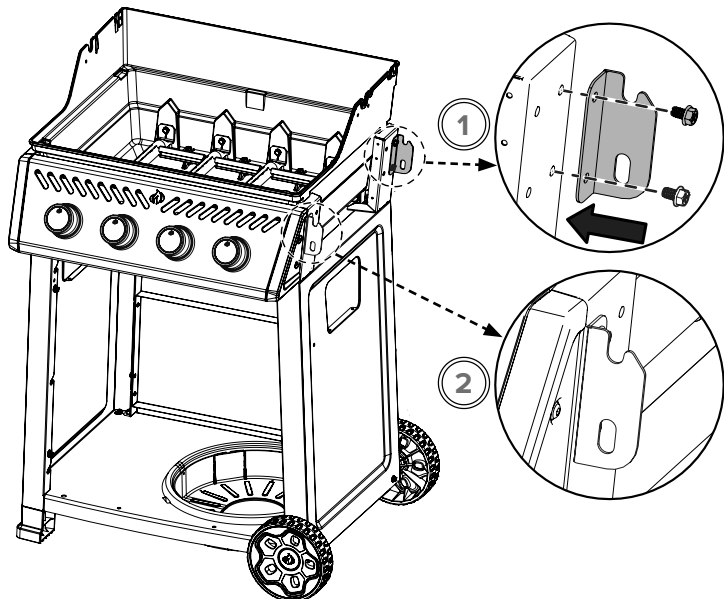
 NON-SB/SIB

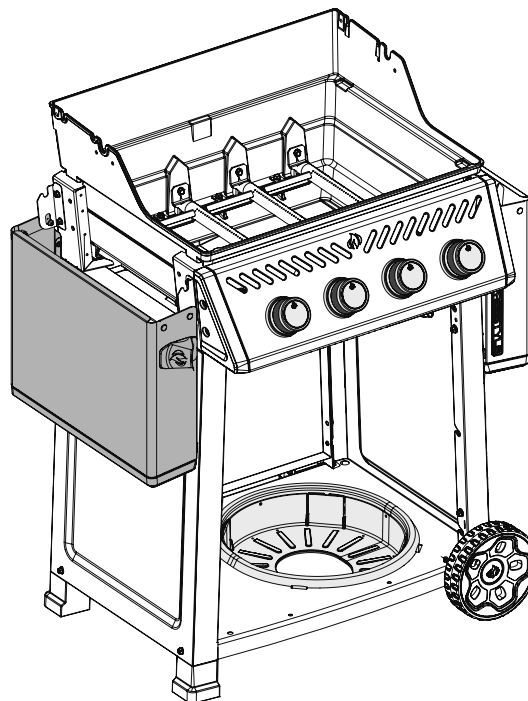
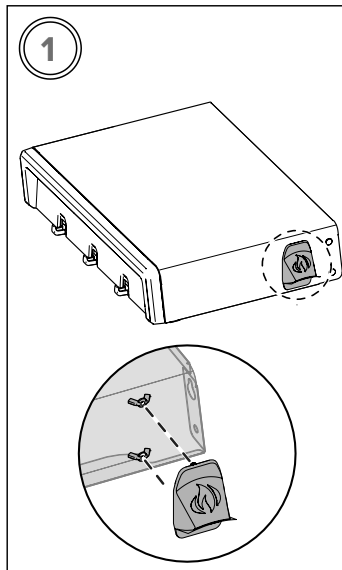
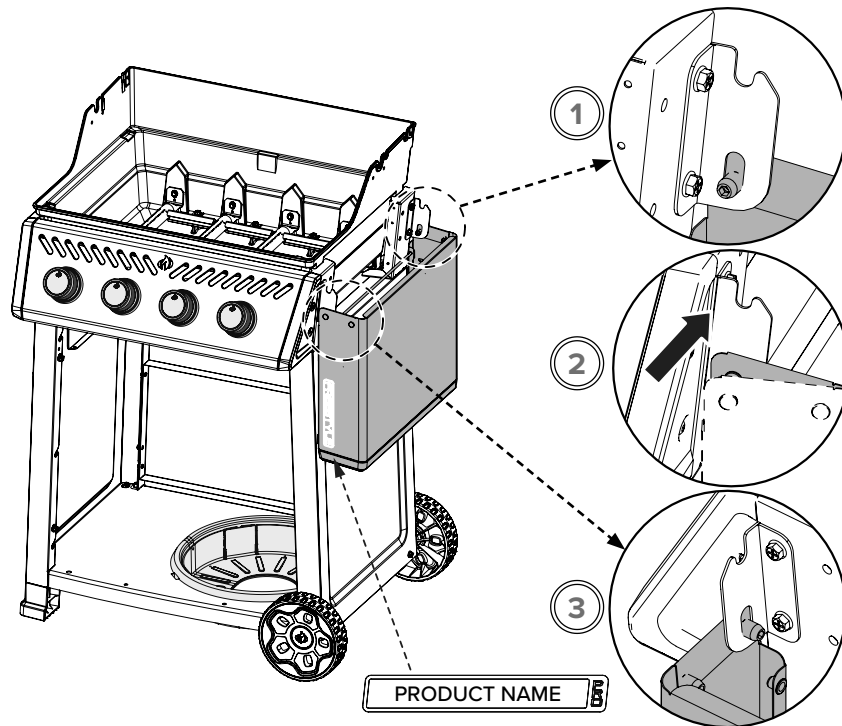
 x8

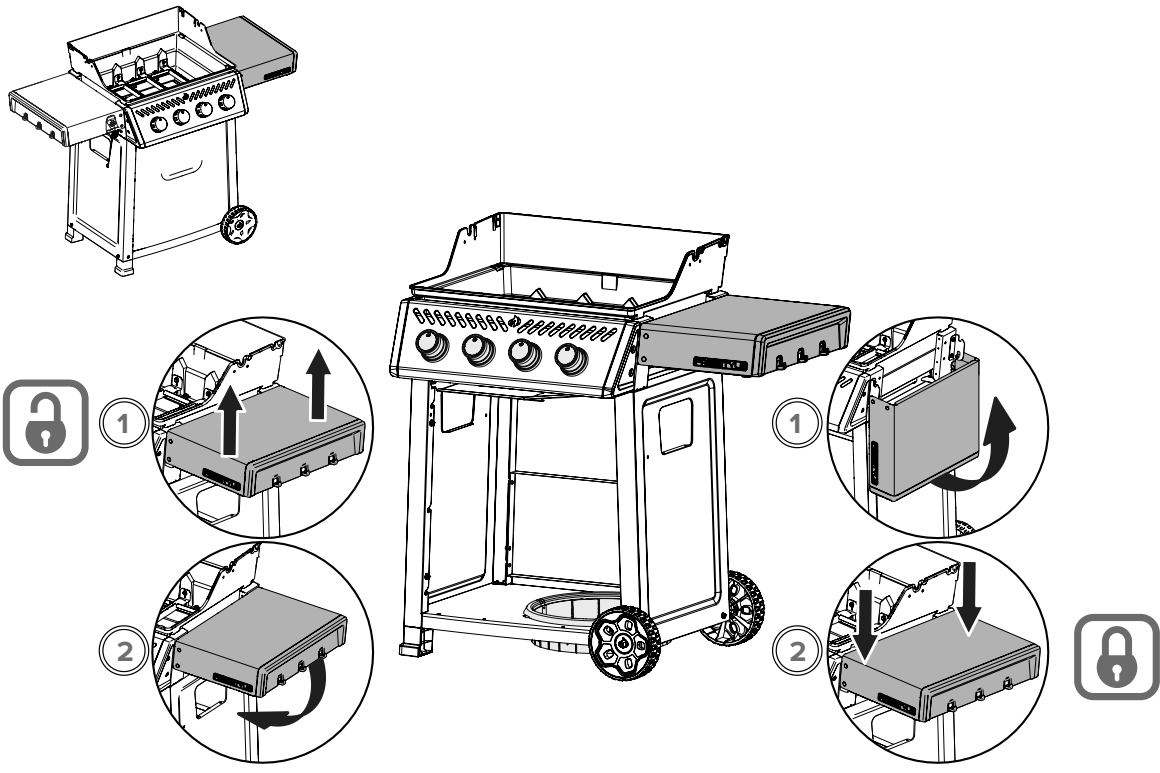


 SB/SIB

 x4

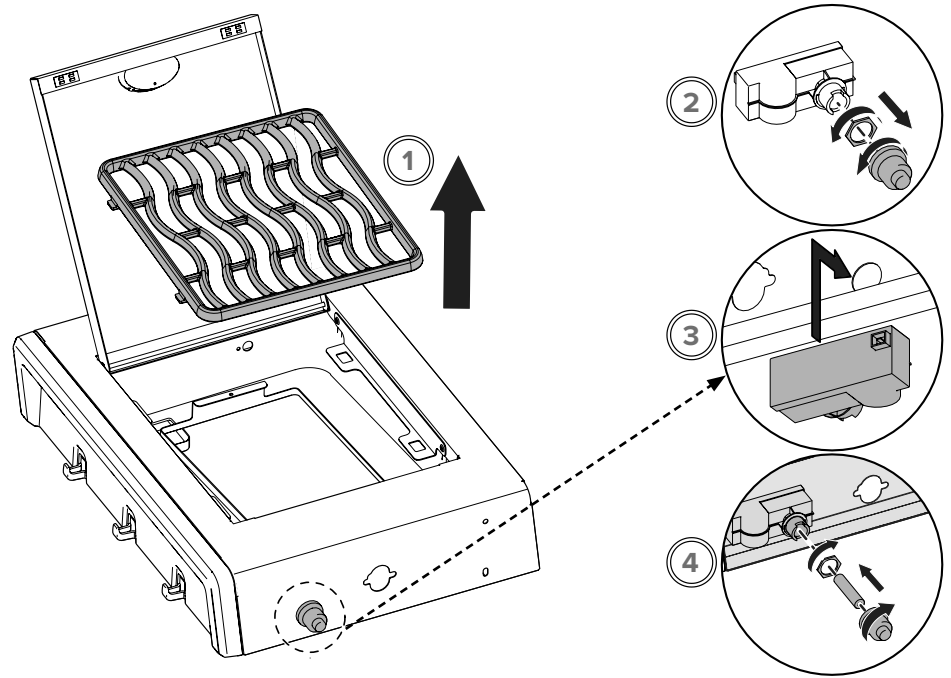






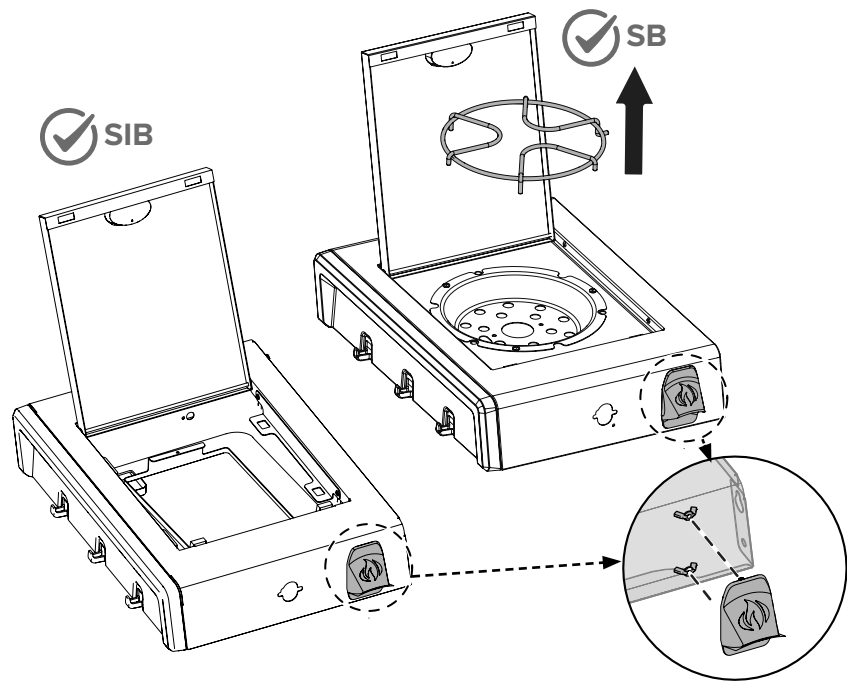
 x1  x1

 SIB



23

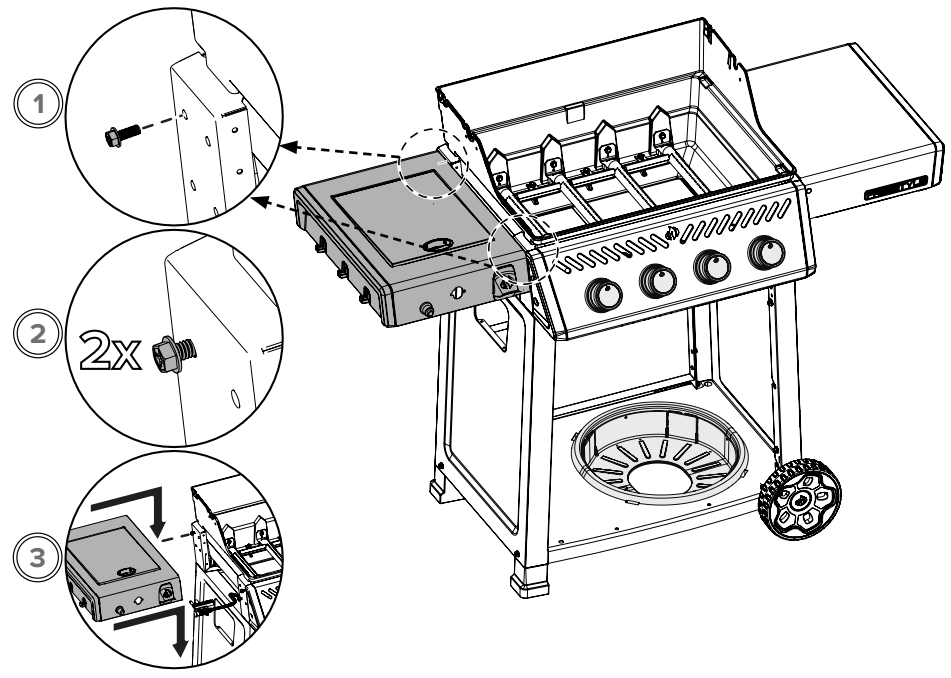
 x1  x2



24

 x2

 SB/SIB

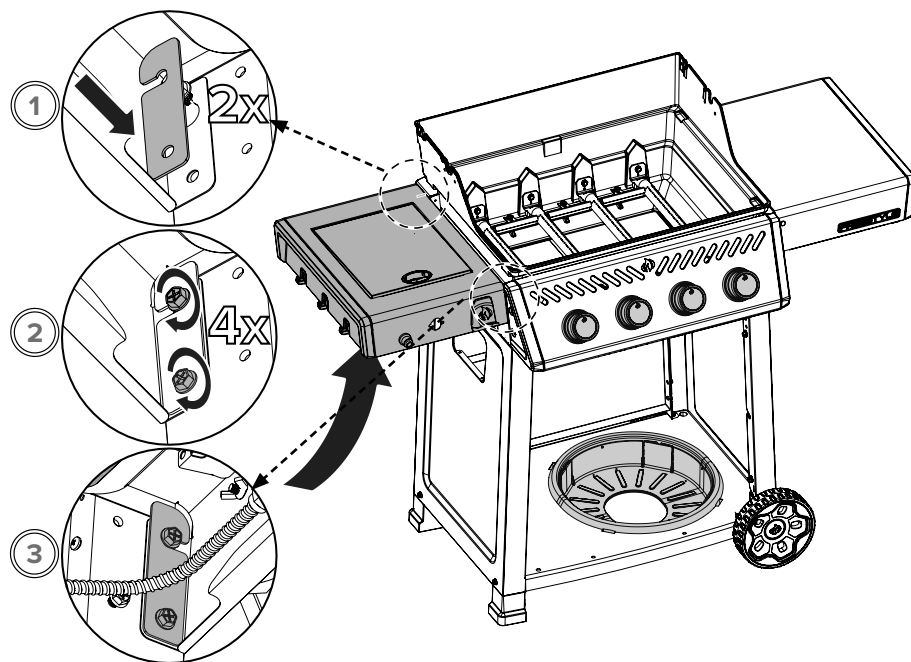


25

 x2  x2



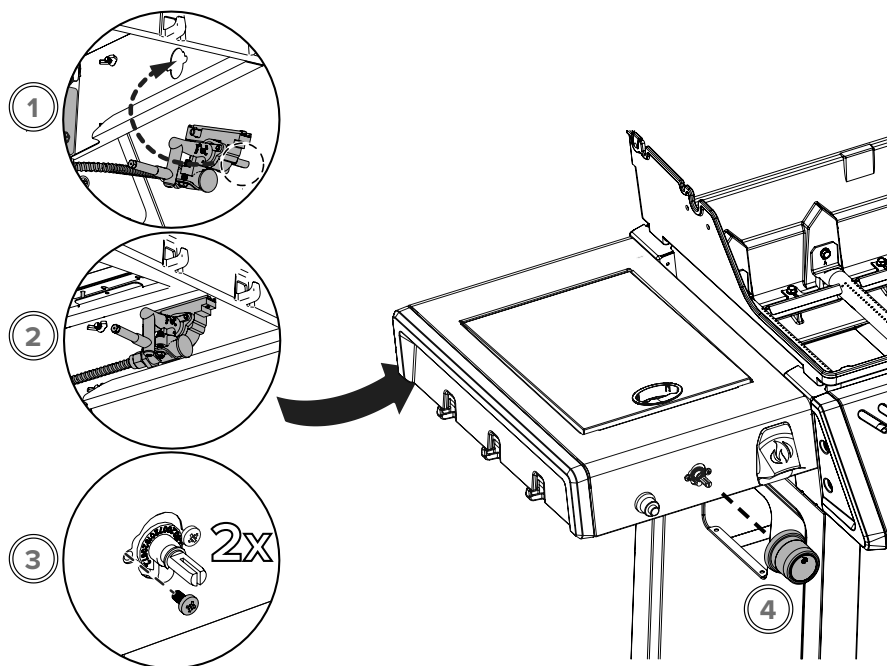
 SB/SIB



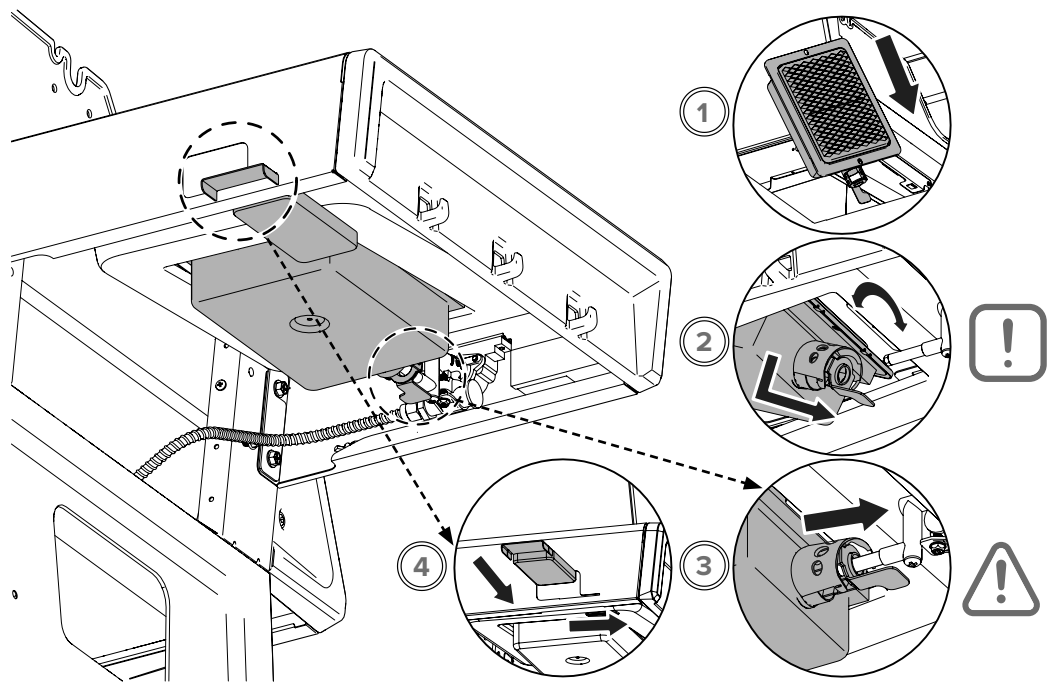
26

 x2  x1

 SB/SIB

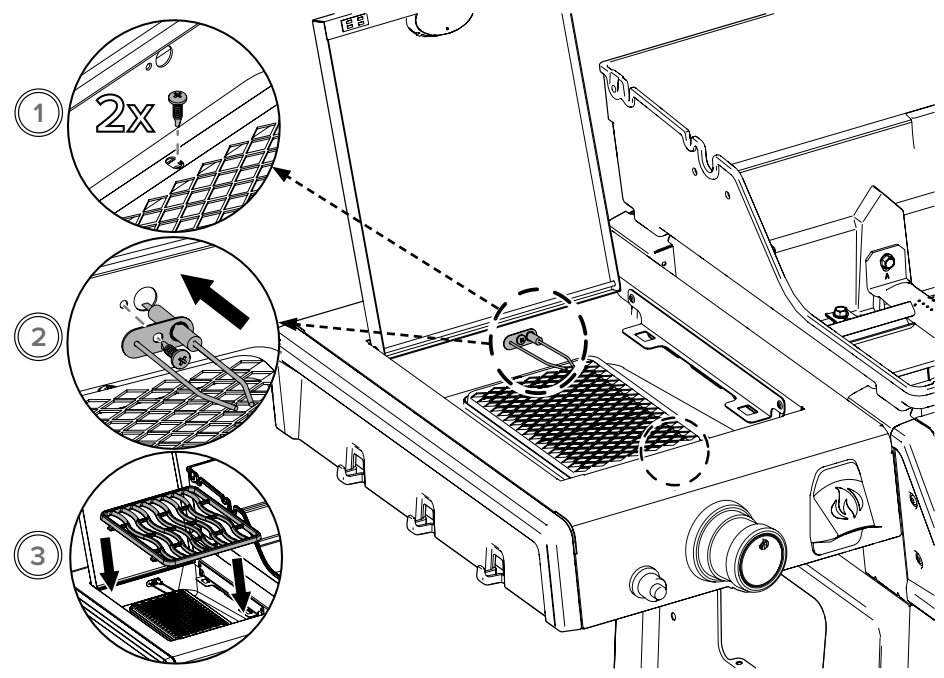


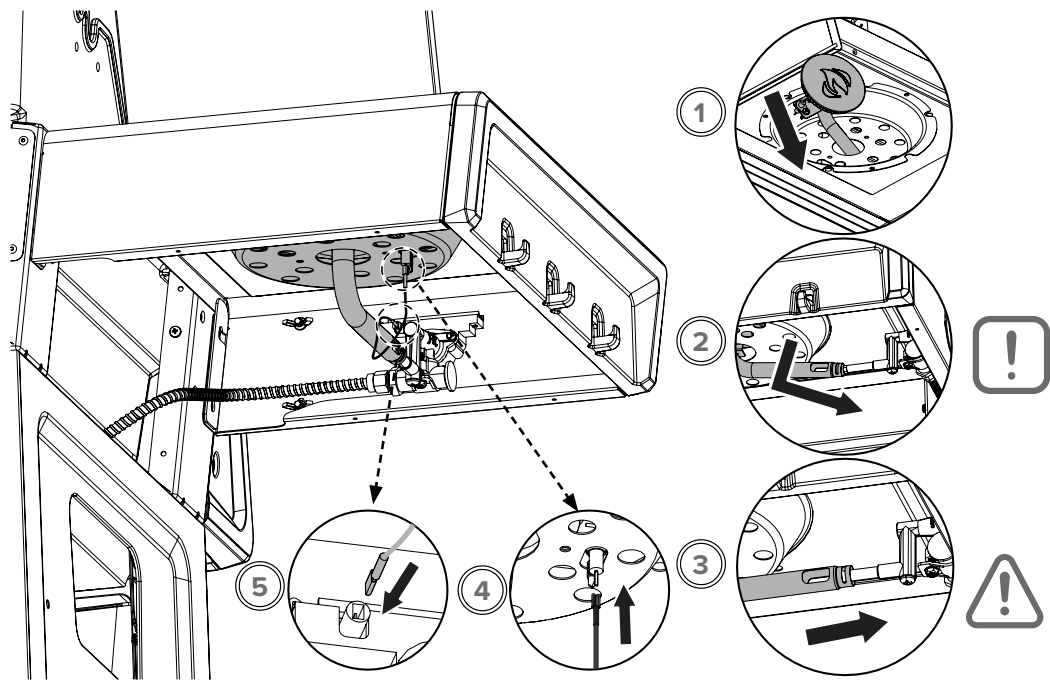
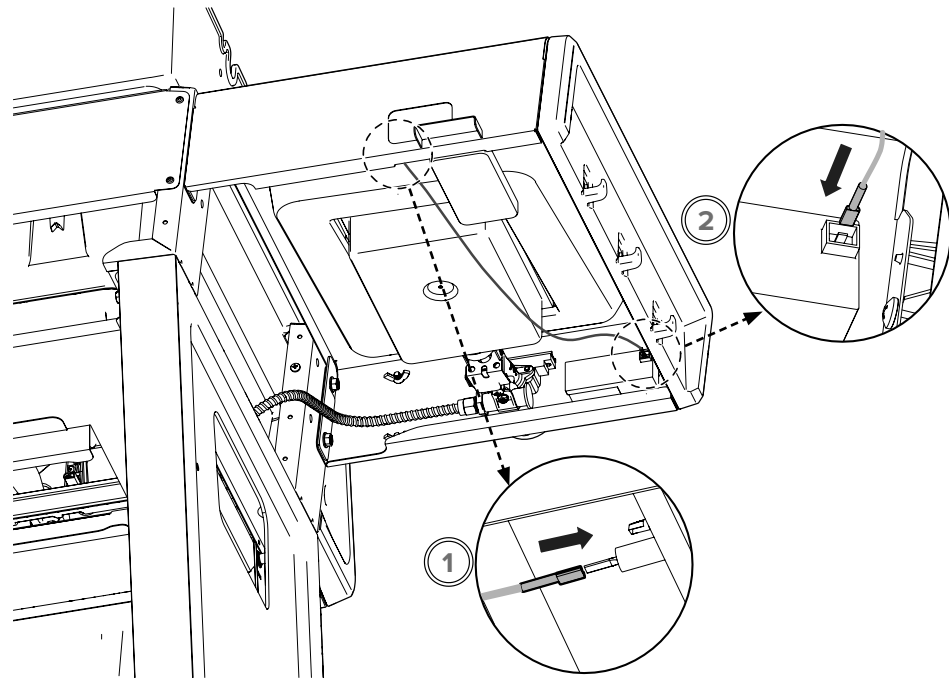
27



28

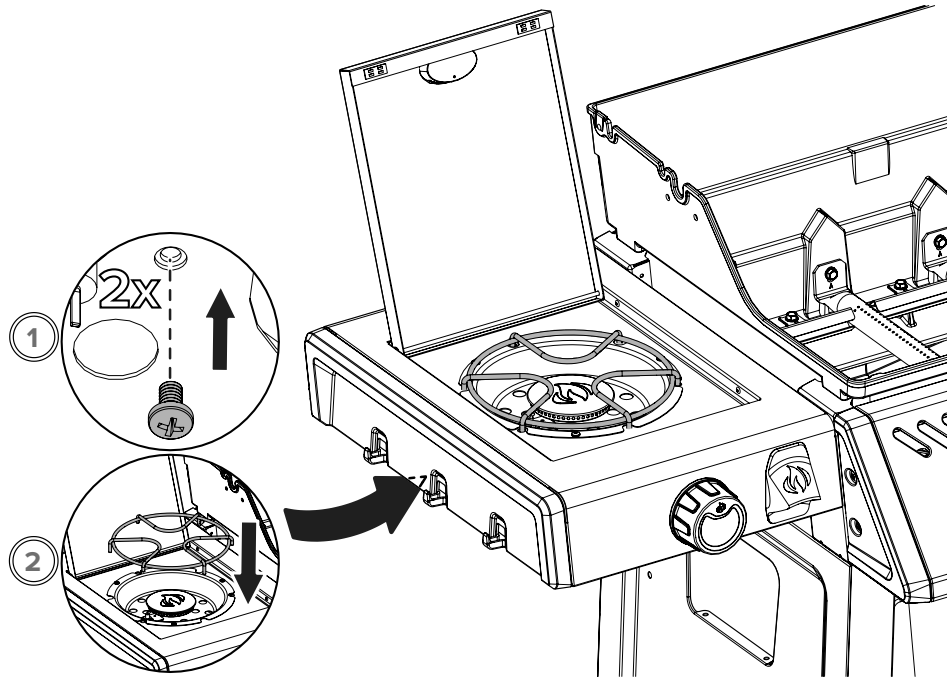
 x2





31

 x1



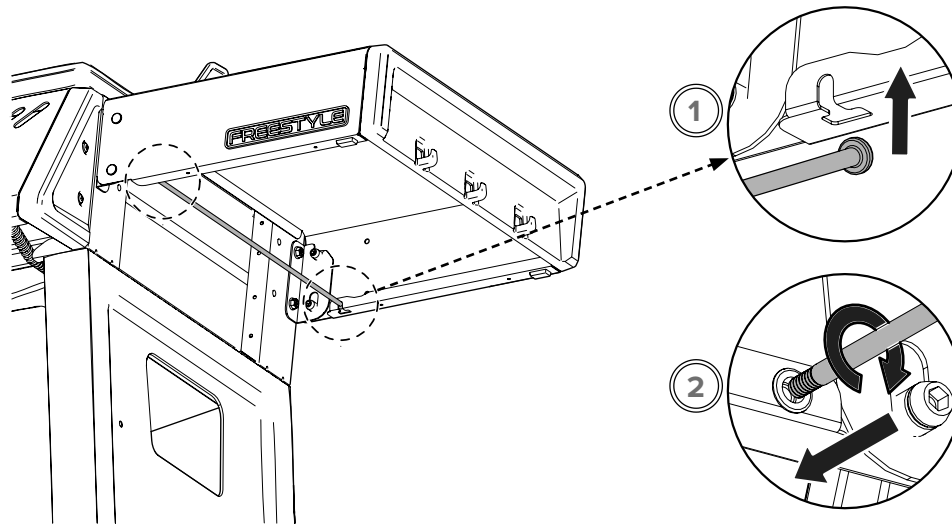
32

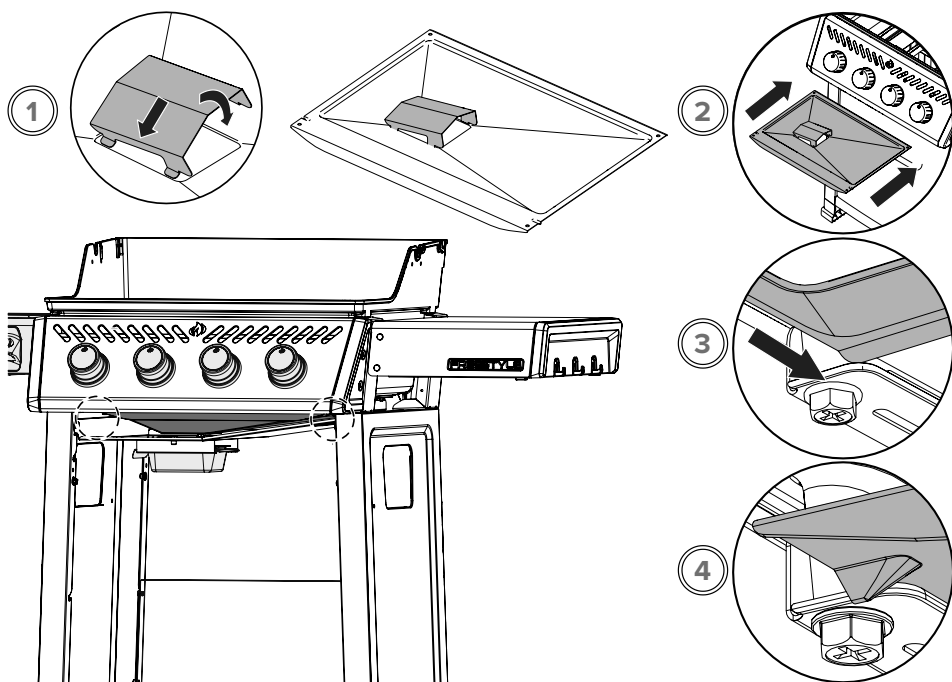
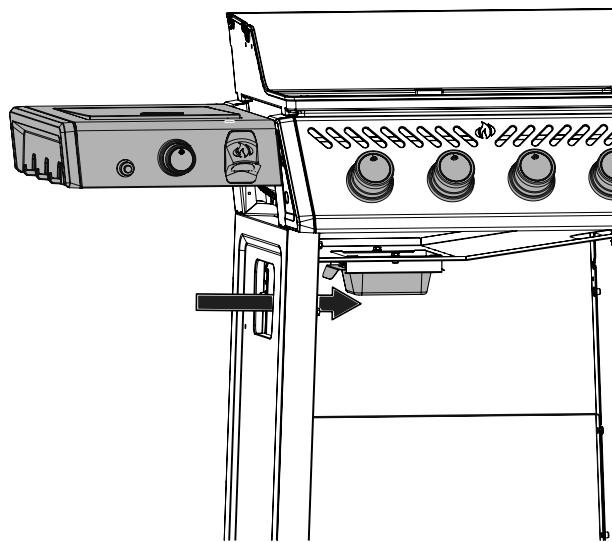
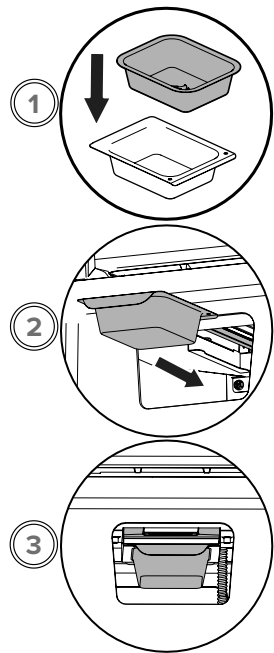


x1



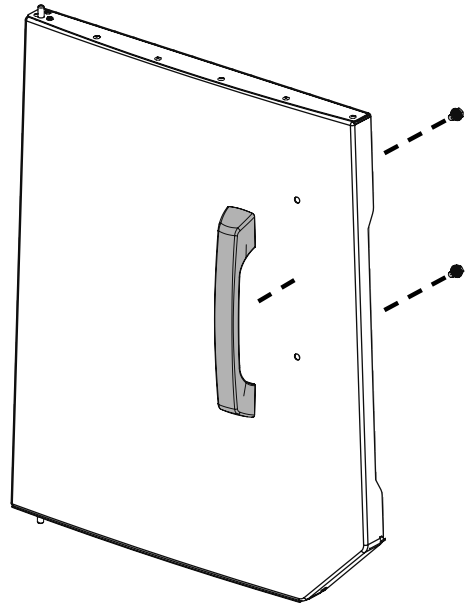
x2





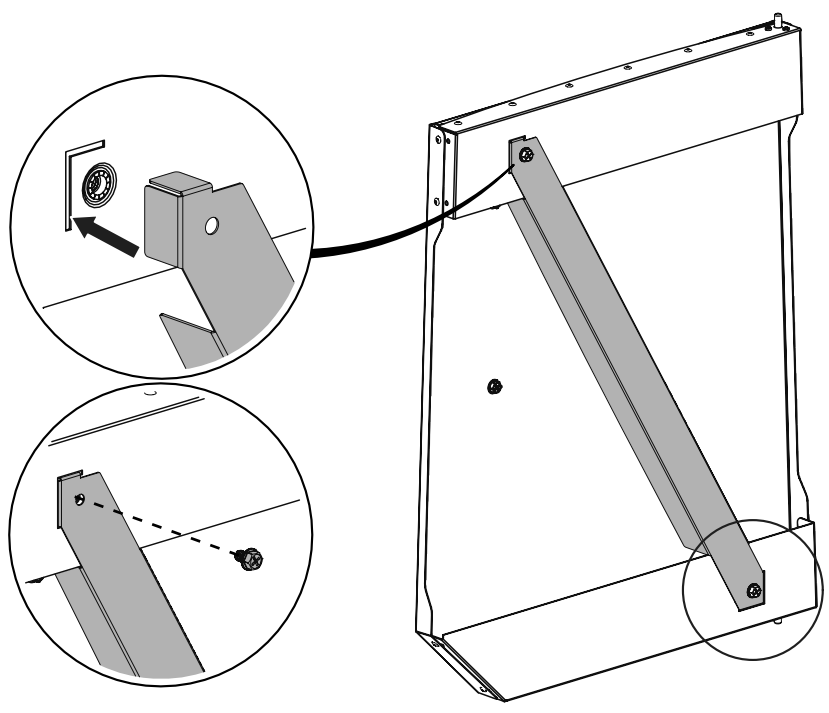
35

 x2

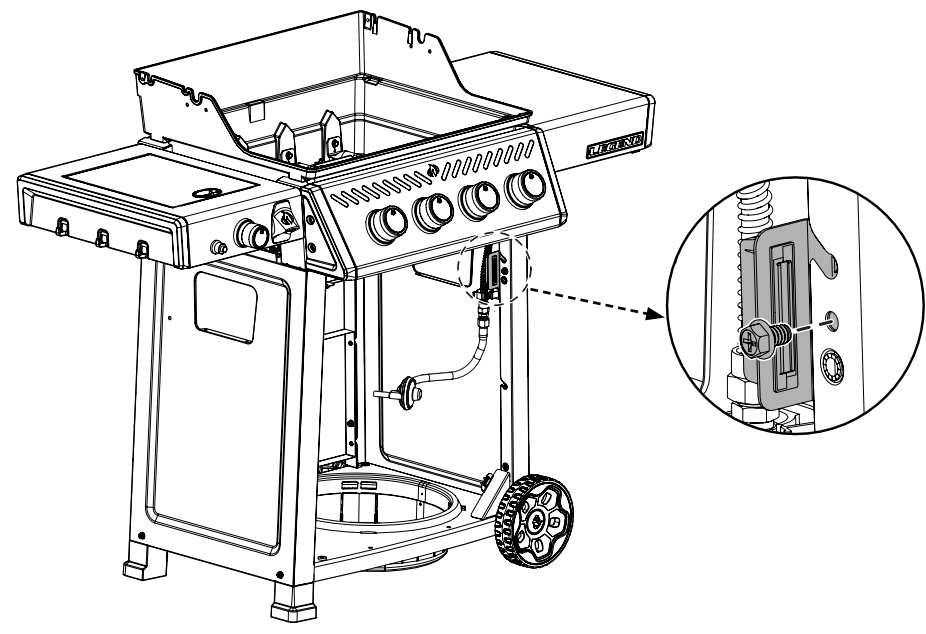


36

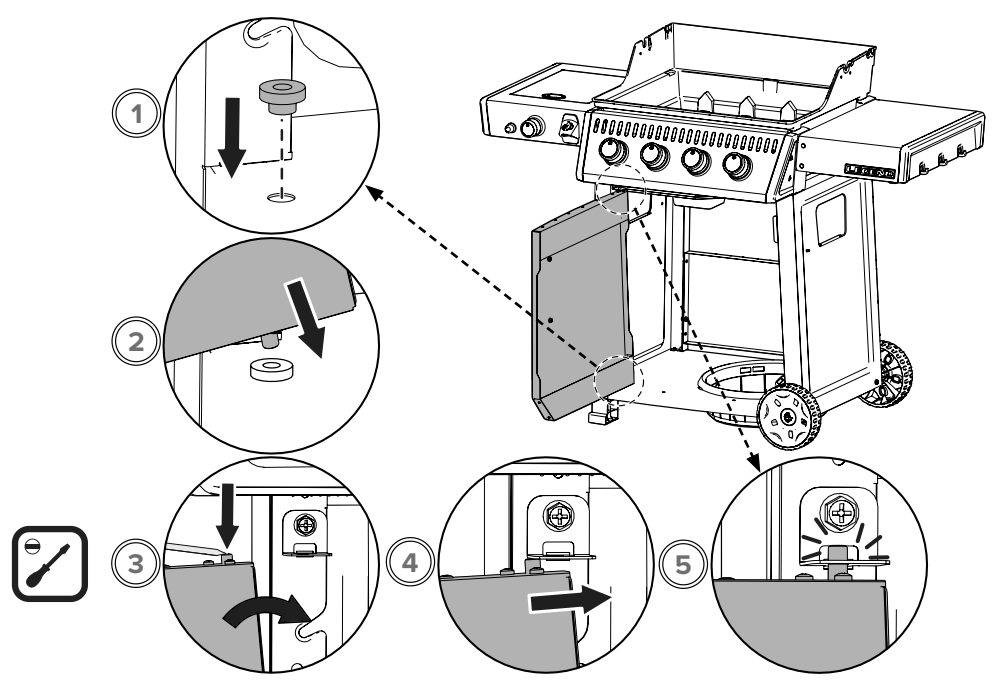
 x2



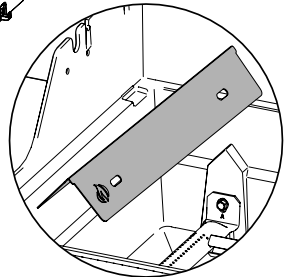
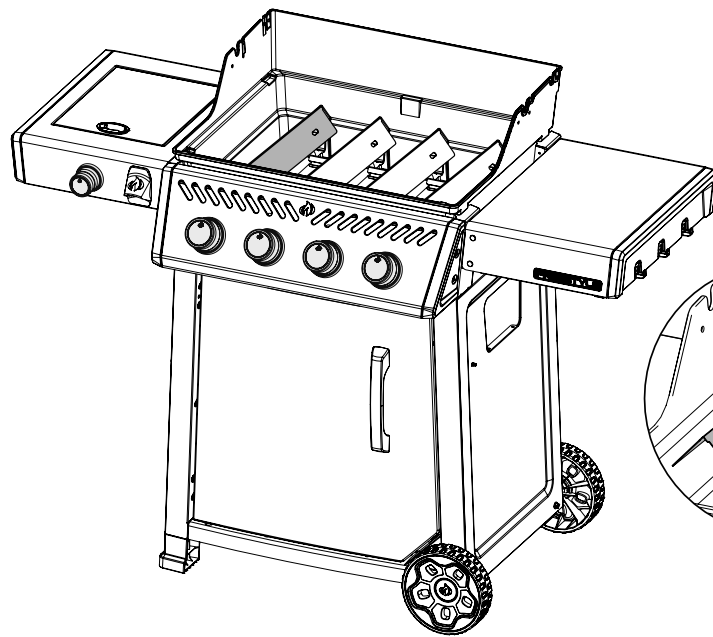
37



38



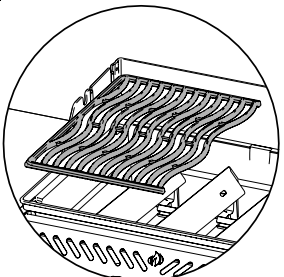
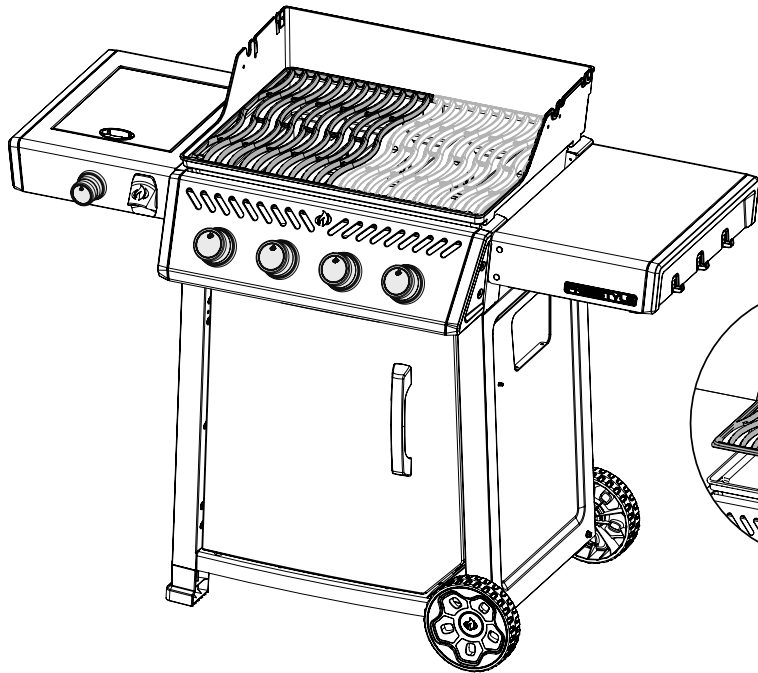
39



x3 365

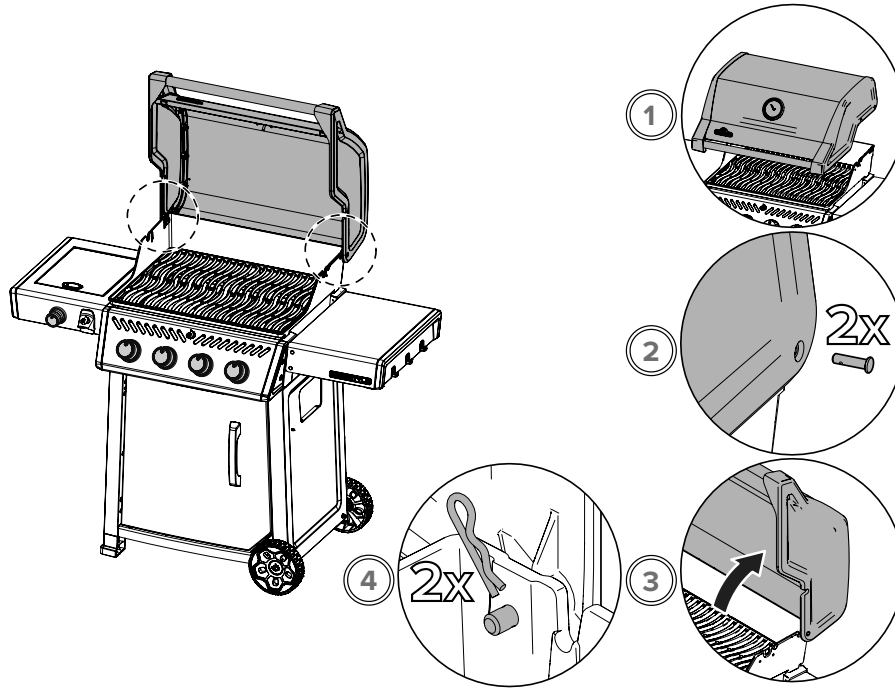
x4 425

40

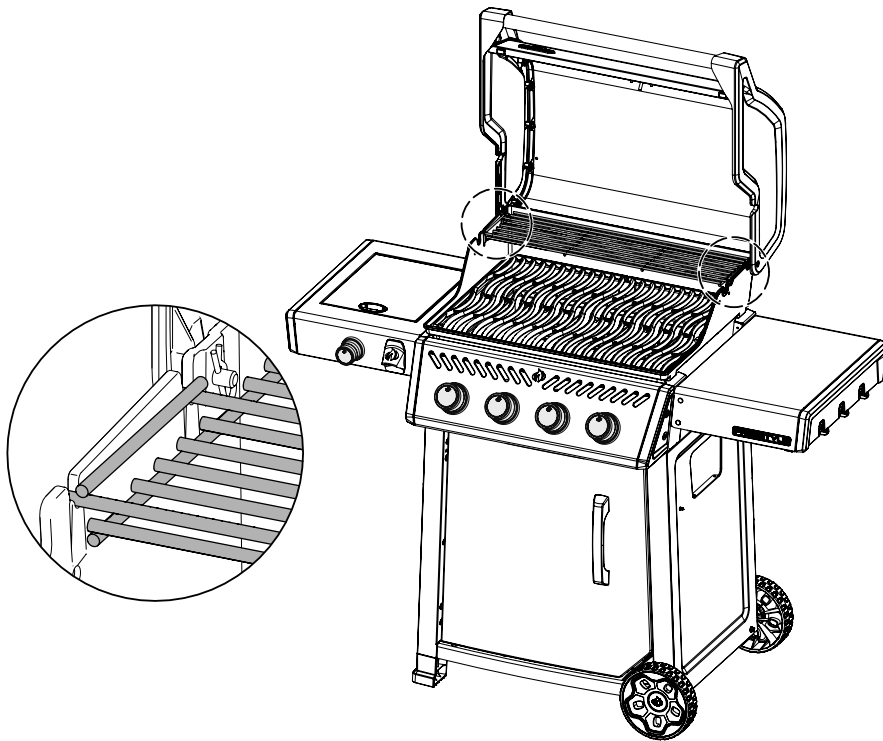


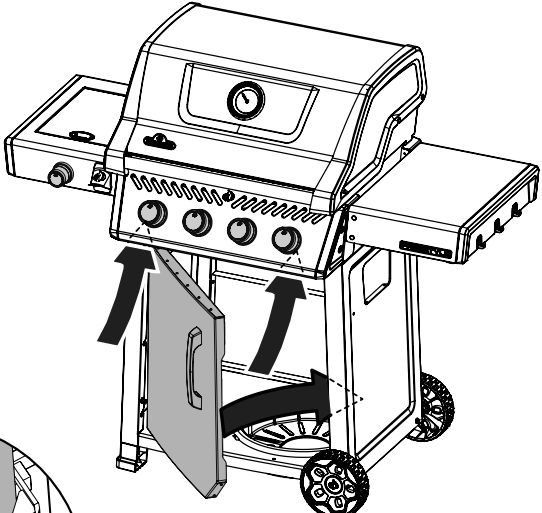
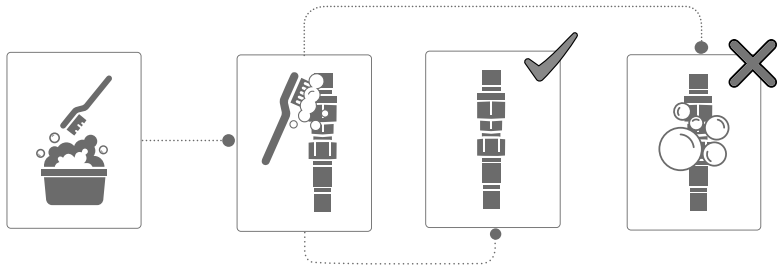
41

x2  x2 

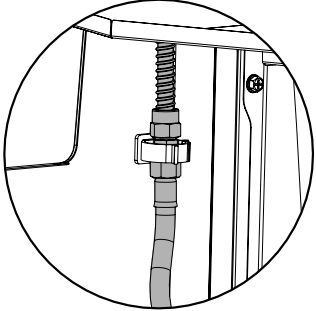
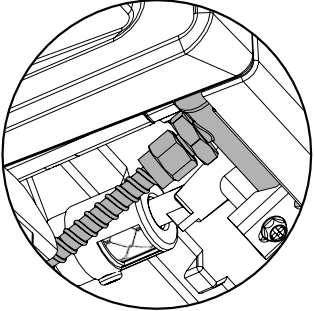
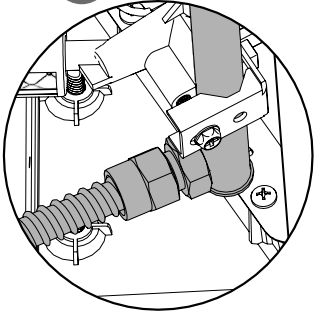


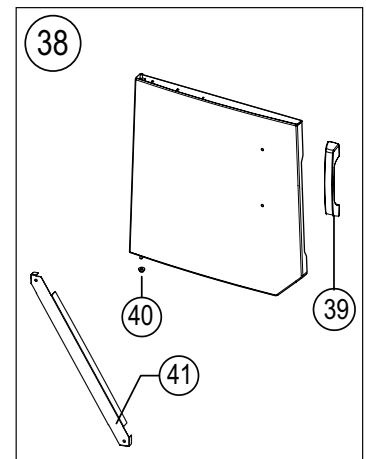
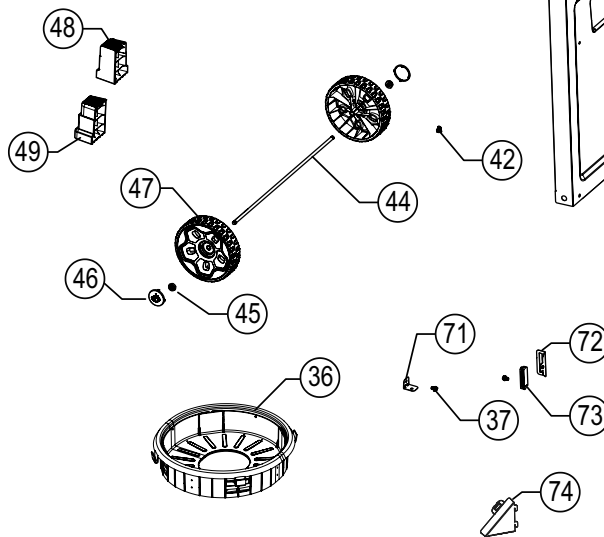
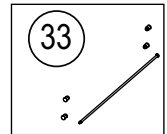
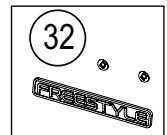
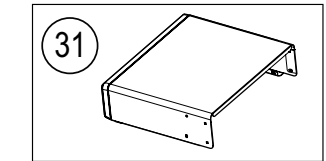
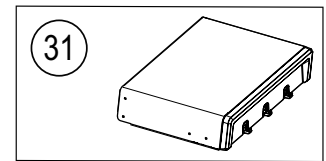
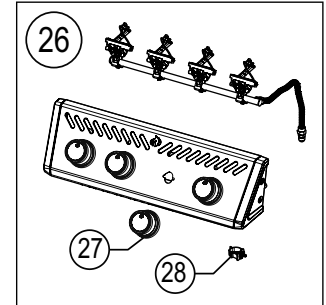
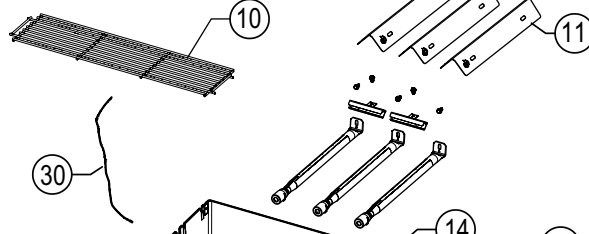
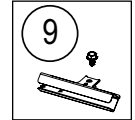
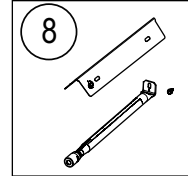
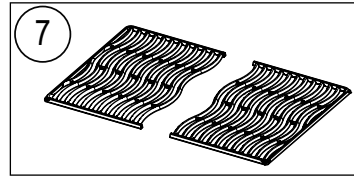
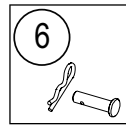
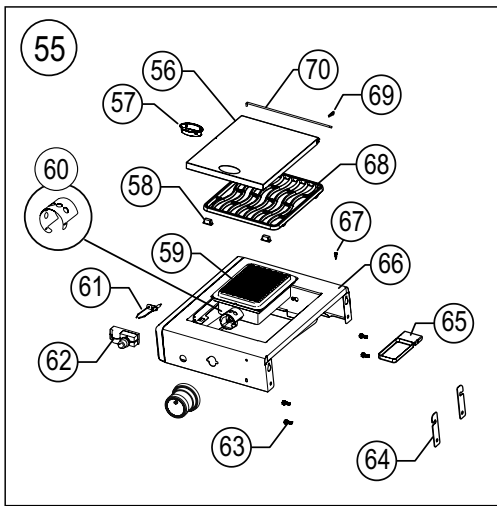
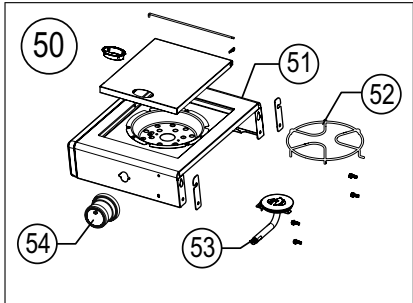
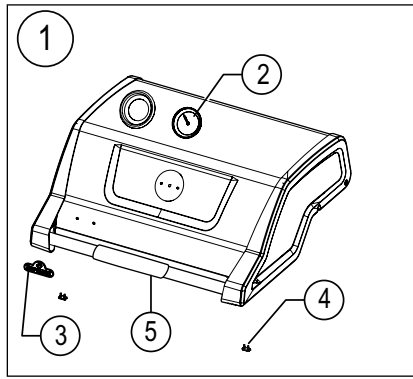
42





✓ SB/SIB





Parts List | Liste des pieces | Lista de piezas | Teileliste

	#	F365	FP365	F425	FP425	FP425-PHM	Description Description Descripción Beschreibung
1	N010-1534-BK	x	x				Black Lid Assembly Assemblage couvercle noir Conjunto De Tapa Negra Schwarze Abdeckung
	N010-1535-BK			x	x		Lid Phantom Black Assembly Assemblage couvercle Phantom Black Conjunto De Tapa Phantom Negra Abdeckung Phantom Black
	N010-1535-PHM					x	
2	S91011	x	x	x	x		Kit, Temp/Bezel Kit, température/cadran Kit, Temp/Bisel Kit, Temperaturanzeige/Blende
	S91013					x	
3	N385-0513-SER	x	x	x	x		Napoleon Logo Logo Napoleon Logotipo Napoleon Napoleon-Logo
	N385-0513-BK-SER					x	
4	N510-0013	x	x	x	x	x	Bumper Pare-chocs Parachoques Stoßfänger
5	N370-1254-SS-CE	x	x				Kit, Lid Handle Kit, poignée de couvercle Kit, Mango De La Tapa Kit, Abdeckungsgriff
	N370-1255-SS-CE			x	x		
	N370-1255-MK-CE					x	
6	N370-1089-SER	x	x	x	x	x	Kit, Lid Pivot Kit, pivot de couvercle Kit, Pivote De La Tapa Kit, Abdeckungsrehpunkt
7	S83039	x	x				Cast Iron Grids Grilles en fonte Rejillas De Hierro Fundido Gusseisenroste
	S83008			x	x		
	S83043					x	Stainless Steel Grids Grilles en acier inoxydable Rejillas De Acero Inoxidable Edelstahlroste
8	S87001	x	x	x	x	x	Kit, Burner/Sear Kit, brûleur/sear Kit, Quemador/Sellador Kit, Brenner/Sear
9	S87020	x	x				Cross Light Bracket Support d'éclairage croisé Soporte De Luz Cruzada Kreuzlichthalterung
	S87021			x	x	x	
10	N520-0056-SS	x	x				Warming Rack Grille de réchauffage Rejilla De Calentamiento Wärmerost
	N520-0057-SS			x	x	x	
11	S87030	x	x				Sear Plate Set Ensemble de plaques de cuisson Juego De Placas De Sellado Sear-Plattenset
	S87031			x	x	x	
12	N710-0134-BK2GL	x	x	x	x	x	Grease Tray Bac à graisse Bandeja De Grasa Fettauffangschale
	62007	ac	ac	ac	ac	ac	Kit, Grease Trays Kit, bacs à graisse Kit, Bandejas De Grasa Kit, Fettauffangschalen
13	N710-0136-BK2GL	x	x				Drip Pan Bac d'égouttement Bandeja De Goteo Auffangwanne
	N710-0137-BK2GL			x	x	x	

Legend

x - Standard Part

p - Propane

ac - Accessory

Légende

x - Standard

p - Propane

ac - Accessoire

Leyenda

x - Estándar

p - Propano

ac - Accesorio

Legende

x - Standardteil

p - Propan

ac - Zubehör

	#	F365	FP365	F425	FP425	FP425-PHM	Description Description Descripción Beschreibung
14	N010-1424-SER	x	x				Base Assembly Assemblage de la base Conjunto De Base Basisbaugruppe
	N010-1425-SER			x	x	x	
15	N475-0091	ac	ac	ac	ac	ac	Rotisserie Mount Supports rotatifs Soporte Para Asador Rotisseriehalterung
16	N585-0171-BK1SG	x	x				Heat Shield Bouclier thermique Protector Térmico Hitzeschild
	N585-0172-BK1SG			x	x	x	
17	N080-0483	x	x	x	x	x	Shelf Bracket Right Support d'étagère droit Soporte De Estante Derecho Regalhalterung rechts
18	N080-0482	x	x	x	x	x	Shelf Bracket Left Support d'étagère gauche Soporte De Estante Izquierdo Regalhalterung links
19	N720-0055	sb	sib	sb	sib	sib	Side Burner Supply Tube Tube d'alimentation du brûleur latéral Tubo De Suministro Del Quemador Lateral Seitlicher Brenner-Versorgungsrohr
20	N010-1529-30	sb		sb			Manifold Assembly - FLM SB LPG 30mbar Assemblage du collecteur - FLM SB LPG 30 mbar Conjunto De Colector - FLM SB LPG 30mbar Verteilerbaugruppe – Flm Sb Lpg 30 mbar
	N010-1529-50	sb		sb			Manifold Assembly - FLM SB LPG 50mbar Assemblage du collecteur - FLM SB LPG 50mbar Conjunto De Colector - FLM SB LPG 50mbar Verteilerbaugruppe – Flm Sb Lpg 50 mbar
	N010-1537-30			sib		sib	Manifold Assembly IR SB F365/425 LPG 30mbar Assemblage du collecteur -IR SB F365/425 LPG 30mbar Conjunto, Colector IR SB F365/425 GLP 30 Mbar Baugruppe, Verteiler Ir Sb F365/425 Lpg 30 mbar
	N010-1537-50			sib		sib	Manifold Assembly IR SB F365/425 LPG 50mbar Assemblage du collecteur -IR SB F365/425 LPG 50mbar Conjunto, Colector IR SB F365/425 GLP 50 Mbar Baugruppe, Verteiler Ir Sb F365/425 Lpg 50 mbar
21	N160-0051	x	x	x	x	x	Flex Line Base Clip Pince de base pour conduite flexible Clip De Base De Línea Flexible Flexline-Basisclip
22	N080-0472-BK1SG	x	x	x	x	x	Grease Tray Slide Bracket Support coulissant pour bac à graisse Soporte Deslizante De Bandeja De Grasa Fettpfannen-Gleithalterung
23	N475-0557-BK1SG	x	x	x	x		Cart Side Panel Panneau latéral du chariot Panel Lateral Del Carro Wagen-Seitenwand
	N475-0557-BK1TX					x	
24	N475-0583-BK1SG	x	x				Cart Back Panel Panneau arrière du chariot Panel Trasero Del Carro Wagen-Rückwand
	N475-0584-BK1SG			x	x		
	N475-0584-BK1TX					x	

	#	F365	FP365	F425	FP425	FP425-PHM	Description Description Descripción Beschreibung
25	N590-0336-BK1SG	x	x				Cart Base Panel Panneau de base du chariot Panel Base Del Carro Wagen-Bodenplatte
	N590-0337-BK1SG			x	x		
	N590-0337-BK1TX					x	
26	N010-1811-30-BK	30mbar	30mbar				Control Panel Assembly Ensemble panneau de commande Conjunto Del Panel De Control Bedienfeldbaugruppe
	N010-1811-50-BK	50mbar	50mbar				
	N010-1812-30-BK			30mbar	30mbar		
	N010-1812-50-BK			50mbar	50mbar		
	N010-1812-30-PHM					30mbar	
	N010-1812-50-PHM					50mbar	
27	N380-0043-BK-GY	x	x	x	x		Control Knob W/Bezel Lrg Bouton de commande avec lunette grande taille Perilla De Control Con Bisel Grande Bedienknopf mit großer Blende
	N380-0043-BK					x	
28	N160-0053	x	x	x	x	x	Flex Line Clip Clip pour tuyau flexible Clip Para Línea Flexible Flexline-Clip
29	N215-0027	x	x	x	x	x	Drip Pan Deflector éflecteur pour bac d'égouttement Deflector De Bandeja De Goteo Tropfschalenabweiser
30	N750-0106	sb		sb			Electrode Wire Fil d'électrode Cable De Electrodo Elektrodendraht
	N750-0107		sib		sib	sib	
31	N010-1815-BK	x	x	x	x		Side Shelf L/R Assembly Ensemble tablette latérale gauche/droite Conjunto De Estante Lateral Izquierdo/Derecho Seitenregal-Baugruppe links/rechts
	N010-1815-BX					x	
32	N385-10007323-SER	x		x			Logo Logotipo Logo
	N385-10007262-SER		x		x		
	N385-10007262-BK-SER					x	
33	N370-1090-SER	x	x	x	x	x	Kit, Shelf Hardware Kit, quincaillerie pour tablette Kit, Herrajes Para Estante Kit, Regalbeschläge
34	N530-0032 DE	p	p	p	p	p	Regulator/Hose Régulateur/tuyau Regulador/Manguera Regler/Schlauch
	N530-0033 NL	p	p	p	p	p	
	N530-0034 DK, ES, FI, NO	p	p	p	p	p	
	N530-0035 SE	p	p	p	p	p	
	N530-0036 IT, GR	p	p	p	p	p	
	N530-0037 GB	p	p	p	p	p	
	N530-0038 FR	p	P	p	p	p	
	N530-0039 HU	p	p	p	p	p	
	N530-0042 CH	p	p	p	p	p	
	N530-0043 UA, RU	p	p	p	p	p	
	N530-0044 PL	p	p	p	p	p	
	N530-0046 CZ, HR, SI	p	p	p	p	p	
35	N080-0422-BK-SER	x	x	x	x	x	Bottle Opener Décapsuleur Abridor De Botellas Flaschenöffner
36	N655-10001771	p	p	p	p	p	Tank Support Support de réservoir Soporte Del Depósito Tankhalterung
37	N570-0038	x	x	x	x	x	Screw, 1/4-20 X1/2 Stn Stl Hex Vis, 1/4-20 X1/2 Stn Stl Hex Tornillo, 1/4-20 X1/2 Stn Stl Hex Schraube, 1/4-20 X1/2 Stn Stl Sechskant
38	N010-1813-BK	x	x				Door Assembly Assemblage de porte Conjunto De Puerta Türbaugruppe
	N010-1814-BK			x	x		
	N010-1814-BX					x	

	#	F365	FP365	F425	FP425	FP425-PHM	Description Description Descripción Beschreibung
39	N325-0094-BK0TX-SER	x	x	x	x	x	Door Handle Poignée de porte Manilla De Puerta Türgriff
40	N105-0011	x	x	x	x	x	Door Bushing Douille de porte Casquillo De Puerta Türbuchse
41	N655-10007338-BK1SG	x	x				Door Stiffener Renforts de porte Refuerzo De Puerta Türversteifung
	N655-10007344-BK1SG			x	x		
	N655-10007344-BK1TX					x	
42	N570-0118	x	x	x	x	x	Screw Vis Tornillo Schraube
43	N105-0021-BK0TX	x	x	x	x	x	Cart Axle Bushing Douille d'essieu de chariot Buje Del Eje Del Carro Achslagerbuchse für Wagen
44	N015-0014	x	x	x	x	x	Cart Axle Essieu de chariot Eje Del Carro Achse für Wagen
45	Z450-0015	x	x	x	x	x	Nut Écrou Tuerca Mutter
46	N120-0048-BK0TX	x	x	x	x	x	Hub Cap Enjoliveur Tapa Del Buje Radkappe
47	N745-0010-BK0TX	x	x	x	x	x	Wheel Roue Rueda Rad
48	N272-0004-BK0TX	x	x	x	x	x	Back Leveling Foot Pied de nivellement arrière Pie De Nivelación Trasero Hinterer Nivellierfuß
49	N272-0003-BK0TX	x	x	x	x	x	Front Leveling Foot Pied de nivellement avant Pie De Nivelación Delantero Vorderer Nivellierfuß
50	N010-1816-BK	sb		sb			Flame SB Shelf Assembly Ensemble d'étagère Flame SB Conjunto De Estante SB Flame Flame SB- Regalboden-Baugruppe
51	N010-1427-BK	sb		sb			Flame SB Shelf Étagère Flame SB Estante SB Flame Flame SB- Regalboden
52	Z305-0008	sb		sb			Side Burner Grate Grille de brûleur latéral Rejilla Del Quemador Lateral Seitlicher Brennerrost
53	N100-0066	sb		sb			Flame Burner Brûleur à flamme Quemador Flame Flammenbrenner
54	N380-0044-BK-GY	x	x	x	x		Control Knob W/ Bezel Sml Bouton de commande avec lunette Sml Perilla De Control Con Bisel Pequeño Bedienknopf mit kleiner Blende
	N380-0044-BK					x	
55	N010-1817-BK-CE		sib		sib		Infrared SB Shelf Assembly Assemblage d'étagère infrarouge SB Conjunto De Estante Infrarrojo SB Infrarot-SB-Regalboden-Baugruppe
	N010-1817-BX-CE					sib	
56	N335-0099-BK1HR	sb	sib	sb	sib		Side Burner Lid Couvercle de brûleur latéral Tapa Del Quemador Lateral Seitlicher Brennerdeckel
	N335-0099-BK1TX					sib	
57	Z325-0013	sb	sib	sb	sib	sib	Side Burner Lid Handle Poignée de couvercle de brûleur latéral Mango De La Tapa Del Quemador Lateral Seitlicher Brennerdeckelgriff
58	Z430-0002	sb	sib	sb	sib	sib	Side Burner Lid Magnet Aimant de couvercle de brûleur latéral Imán De La Tapa Del Quemador Lateral Seitlicher Brennerdeckelmagnet

	#	F365	FP365	F425	FP425	FP425-PHM	Description Description Descripción Beschreibung
59	S81004		sib		sib	sib	IR Side Burner Brûleur latéral IR Quegador Lateral IR IR-Seitenbrenner
60	N080-10005190	sib	sib	sib	sib	sib	IRSB Air Shutter Bracket Support de volet d'air IRSB Soporte para obturador de aire IRSB IRSB- Luftklappenhalterung 50mbar
61	N240-0037		sib		sib	sib	Side Burner Electrode Électrode de brûleur latéral Electrodo Del Quemador Lateral Seitenbrenner-Elektrode
62	S86002		sib		sib	sib	Igniter Allumeur Encendedor Zünder
63	N570-0108	sb/sib	sb/sib	sb/sib	sb/sib	sib	Screw Vis Tornillo Schraube
64	N500-0072	sb/sib	sb/sib	sb/sib	sb/sib	sib	Side Shelf Plate Plaque d'étagère latérale Placa De La Bandeja Lateral Seitenablageplatte
65	N710-0116		sib		sib	sib	Side Burner Drip Pan Bac d'égouttement de brûleur latéral Bandeja De Goteo Del Quemador Lateral Seitenbrenner-Auffangwanne
66	N010-1496-BK		sib		sib		Assy, IR Side Burner Shelf Blk Assemblage, tablette de brûleur latéral infrarouge noir Conjunto, Bandeja Del Quegador Lateral Ir Blk Baugruppe, Ir-Seitenbrennerablage Blk
	N010-1496-BX					sib	Assy, IR Side Brn Shelf Assemblage, tablette de brûleur latéral infrarouge Conjunto, Bandeja del Quegador Lateral Baugruppe, Ir- Seitenbrennerablage
67	N570-0013		sib		sib	sib	Screw #8 X 5/8 In St.st. Pan Hd. Phil is n° 8 x 5/8 po en acier inoxydable à tête plate Tornillo N.º 8 X 5/8 Pulgadas St.st. Pan Hd. Phil Schraube Nr. 8 x 5/8 Zoll, St.st. Pan Hd. Phil
68	S83009		sib		sib	sib	IR Side Burner Grid Grille de brûleur latéral infrarouge Rejilla Del Quemador Lateral IR IR-Seitenbrennerrost
69	N485-0021	sb	sib	sb	sib	sib	Pin Goupille Pasador Stift
70	Z580-0003	sb	sib	sb	sib	sib	SB Lid Pivot Pivot de couvercle SB Pivote De La Tapa Del Quemador Lateral SB-Mitglied Drehgelenk
71	N080-0488-BK1SG	x	x	x	x		Door Pivot Bracket Support de pivot de porte Soporte Del Imán De La Puerta Tür-Drehgelenkhalterung
	N080-0488-BK1TX					x	
72	N080-0491-BK1SG	x	x	x	x		Door Magnet Bracket Support d'aimant de porte Imán De La Puerta Tür- Magnethalterung
	N080-0491-BK1TX					x	
73	N430-0002	x	x	x	x	x	Door Magnet Aimant de porte Imán De La Puerta Türmagnet
74	N080-0487-BK1SG	x	x	x	x		Door Corner Bracket Support d'angle de porte Soporte De La Esquina De La Puerta Tür-Eckhalterung
	N080-0487-BK1TX					x	

Accessory Components

Composants auxiliaires

Componentes accesorios

Zubehörkomponenten

#	F365	FP365	F425	FP425	FP425-PHM	Description Description Descripción Beschreibung
61444	ac	ac	ac	ac	ac	Cover Couvercle Cubierta Abdeckung
56425	ac	ac	ac	ac	ac	Cast Iron Griddle Plaque en fonte Plancha de hierro fundido Gusseisen-Grillrost
67732	ac	ac	ac	ac	ac	Charcoal Tray Bac à charbon Bandeja para carbón Holzkohlebehälter
62007	ac	ac	ac	ac	ac	Grease Trays Foil (5 Pieces) Bacs à graisse Feuille d'aluminium (5 pièces) Bandejas para grasa Papel de aluminio (5 piezas) Fettauffangschalen Folie (5 Stück)
62050	ac	ac	ac	ac	ac	Maintenance Jetfire Brush/Burner Kit Entretien Kit de brosses/brûleurs Jetfire Kit de mantenimiento Jetfire con cepillo y quemador Wartung Jetfire-Bürste/Brenner-Set
69302	CE	CE	CE	CE	CE	Rotisserie Kits Kits pour rôtissoires Kits para asadores Rotisserie-Sets
69303	GB	GB	GB	GB	GB	
69305	IL	IL	IL	IL	IL	
69306	CH	CH	CH	CH	CH	

Legend

ac - Accessory

CE - Europe

GB - Great Britain

IL - Israel

CH - Europe

Légende

ac - Accessoire

CE - Europe

GB - Grande-Bretagne

IL - Israël

CH - Suisse

Leyenda

ac - Accesorio

CE - Europa

GB - Gran Bretaña

IL - Israel

CH - Suiza

Legende

ac - Zubehör

CE - Europa

GB - Großbritannien

IL - Israel

CH - Schweiz



A series of 20 horizontal blue lines spaced evenly down the page, providing a template for writing or drawing.





**50 Years of Home
Comfort Solutions.**
**50 ans de solutions de
confort à domicile.**
**50 años de soluciones de
confort para el hogar.**
**50 Jahre Lösungen für
Wohnkomfort.**



NAPOLEON® products are protected by one or more U.S. and Canadian and/or foreign patents or patents pending.
 Les produits de NAPOLEON® sont protégés par un ou plusieurs brevets américains, canadiens et/ou étrangers au par des brevets en instance.
 Los productos NAPOLEON® están protegidos por una o más patentes o patentes pendientes en E.U., Canadá y/u otros países.
 NAPOLEON® -Produkte sind durch ein oder mehrere US-amerikanische und kanadische und/oder ausländische Patente oder angemeldete Patente geschützt.



**Address | Adresse
Dirección | Adresse**

Wolf Steel Ltd.®
 De Riemsdijk 22, 4004 LC,
 Tiel, The Netherlands
 10-12 Home Farm, Meriden Road,
 Berkswell, CV7 7SL,
 United Kingdom
 24 Napoleon Road, Barrie,
 Ontario, L4M 0G8, Canada



**Phone | Téléphone
Teléfono | Telefon**

Europe | Europa
 +31 (0) 88 588 66 55

**Online | En ligne
En línea | Online**

✉ eu.info@napoleon.com
 🌐 www.napoleon.com